

Expo, concert, ciné-rencontre

2 9 21 24

Balade nature & biodiversité

1 6 7 8 13 15 16 17 18 20 22 25

Divers

3 4 14 19

Agriculture & apiculture

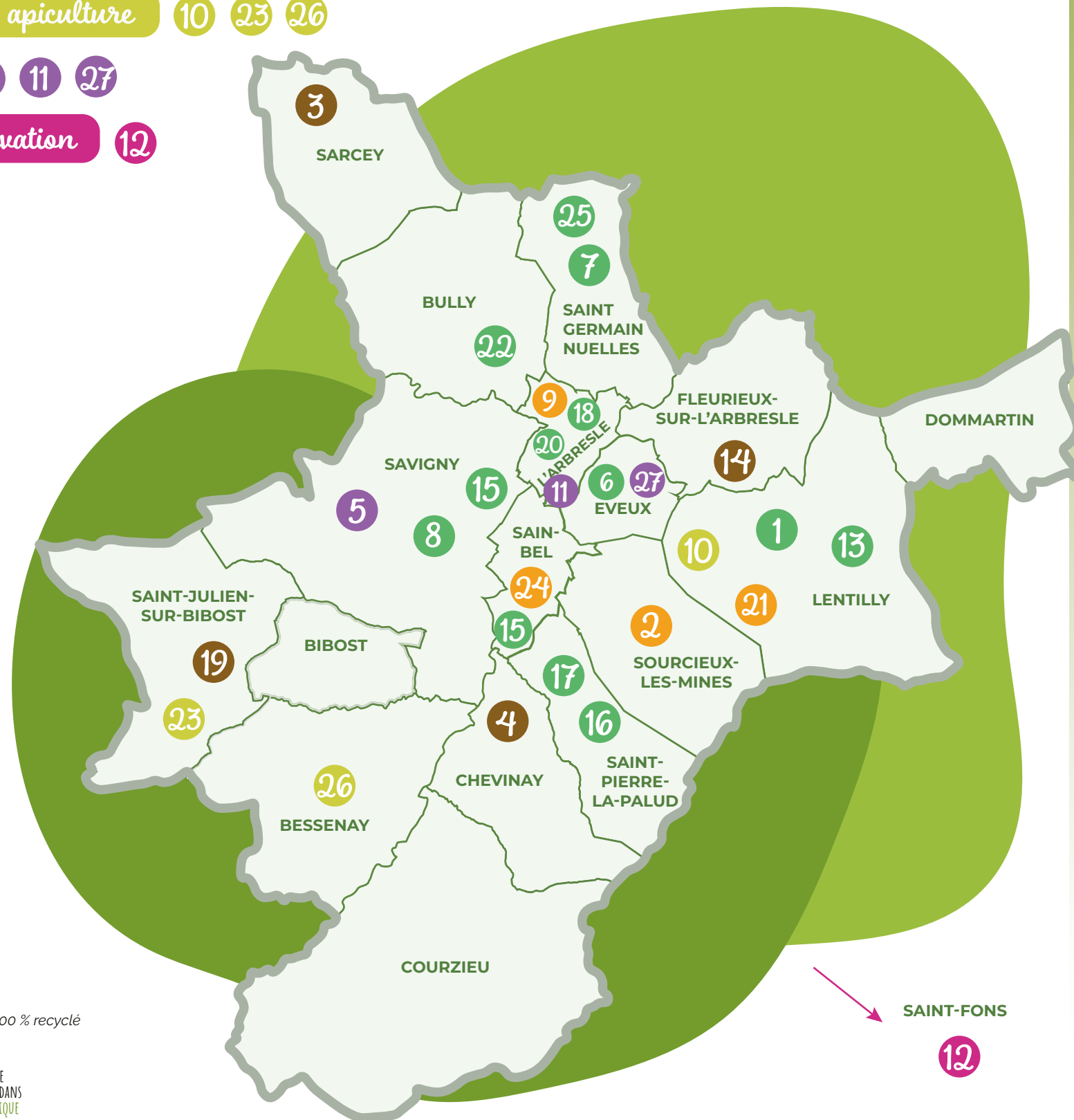
10 23 26

Événement

5 11 27

Énergie et rénovation

12



Impression : L'Imprimeur  
Programme imprimé sur papier 100 % recyclé



LA COMMUNAUTÉ DE  
COMMUNES S'ENGAGE DANS  
LA TRANSITION ÉCOLOGIQUE

## 22 Pollinis'Actions : Agir pour la biodiversité au jardin !

Vendredi 13 juin, à 17h  
Maison des associations - rue du Pré de la Cour à Bully

Papillons, abeilles sauvages, coléoptères : découvrez la diversité des pollinisateurs avec l'association Arthropologia. Et pour aller plus loin, participer au jeu de plateau "pollinis'Actions" qui vous permettra de comprendre les enjeux du jardin.



## 23 Broyat de végétaux ligneux et lutte contre le frelon asiatique

Vendredi 13 juin, de 18h30 à 19h30  
Rendez-vous à l'aire de stockage (ancien marché aux fruits) à Saint-Julien-sur-Bibost

Animation autour de l'utilisation du broyat de végétaux ligneux à partir d'une initiative communale. Sensibilisation à la lutte contre le frelon asiatique.

Inscription : [dechets@paysdelarbresle.fr](mailto:dechets@paysdelarbresle.fr)

## 24 Ciné rencontre "Dark Waters"

Vendredi 13 juin, à 20h  
Cinéma Le Strapontin à Sain Bel

Inspiré d'une histoire vraie, Robert Bilott est un avocat qui s'est battu avec pugnacité pendant vingt ans pour faire reconnaître l'implication de la firme DuPont dans la pollution de l'eau potable par le PFOA, composé chimique utilisé dans la production de Téflon. Le film suscite de multiples réflexions sur la question de l'impact des polluants persistants sur la santé.



Séance et débat sur les PFAS et L'EAU gratuits (offert par la Mairie de Sain Bel)

## 25 Conférence et observation sur les chauves souris

Vendredi 13 juin, à 20h30  
Salle des fêtes de Nuelles, 2 Esplanade des Anciens Combattants

De nombreuses espèces de chauve souris nichent sur le site des carrières de Glay. Soyez sensibilisés à une meilleure connaissance de ces petits mammifères pour savoir adapter vos comportements.

Inscription : 04 74 01 23 07 / [mairie@mairie-sgn.fr](mailto:mairie@mairie-sgn.fr)



## 26 Plantes et pollinisation

Samedi 14 juin, de 9h30 à 13h  
Chemin de la Drivonne Besse nay

La Mairie de Besse nay & les bénévoles du rucher communal de la Drivonne fêteront leur 3<sup>ème</sup> abeille du label APICITE. A cette occasion, venez découvrir les plantes qui attirent les pollinisateurs et la pollinisation sur le site du rucher pédagogique communal. Participez à l'atelier fabrication de bombes à graines et autres animations...

Inscription : 04 74 70 80 07



À ne pas  
RATER !

## 27 Guinguette de l'eau

Samedi 14 juin, de 14h à 22h  
Val des Chênevières Eveux (côté caserne des pompiers)

La Guinguette de l'Eau : Parce que l'eau est précieuse... et que la célébrer, c'est sérieux (ou presque) ! Un événement festif et familial pour mieux comprendre les enjeux de l'eau... tout en profitant du bord de Brévenne ! Au programme : animations pédagogiques, échanges avec des experts, initiation à la pêche, le tout accompagné de musique live, bonne humeur, petite restauration et bar. Organisé par le SYRIBT.



Entrée libre et programme détaillé sur [www.syribt.fr](http://www.syribt.fr)

S'engager

# Les semaines de L'environnement

Du 3 mai au 14 juin 2025



ANIMATIONS GRATUITES  
POUR TOUS ET TOUTES



Besse nay . Bibost . Bully . Chevinay . Courzieu . Dommartin . Eveux .  
Fleurieux-sur-L'Arbresle . L'Arbresle . Lentilly . Sain-Bel .  
Saint-Germain-Nuelles . Saint-Julien-sur-Bibost . Saint-Pierre-la-Palud .  
Sarcey . Savigny . Sourcieux-les-Mines .

PLUS D'INFORMATIONS

Communauté de Communes du Pays de L'Arbresle  
04 74 01 68 90  
[transition.ecologique@paysdelarbresle.fr](mailto:transition.ecologique@paysdelarbresle.fr)

[www.paysdelarbresle.fr](http://www.paysdelarbresle.fr)





# Programme des semaines de l'environnement

## 1 Randonnée d'orientation

**Samedi 3 mai, départ de 13h30 à 14h / collation offerte à 17h**  
Rendez-vous au parking 20 rue de la Gare, Lentilly

Venez relever les défis d'une randonnée d'orientation organisée par la mairie de Lentilly et le Comité Départemental de la Course d'Orientation du Rhône et de la Métropole de Lyon, à travers Lentilly ! Munissez-vous de votre carte et partez à la recherche des balises disséminées sur un parcours. Deux tracés seront proposés : un parcours pour toute la famille (2,5km) et un autre parcours pour les plus sportifs (7km). À chaque balise, des questions sur le patrimoine lentillois et la biodiversité vous seront posées.



Inscription :



## 2 Représentation théâtrale du spectacle "Rebranchage"

**Dimanche 4 mai, à 15h**  
Au bassin de la Falconnière à Sourcieux-Les-Mines

Représentation théâtrale du spectacle "Rebranchage", écrit et mis en scène par Isabelle Grats et Bérangère Hauet, au bassin de la Falconnière. Organisé par La Croisée, Tiers lieu La Caserne et l'Amicale des Pêcheurs du Bassin de la Falconnière.

Stationnement sur le parking du complexe sportif à 15 min de marche + petit parking PMR possible sur site

## 3 4 Planétarium itinérant et observation des étoiles

**Mercredi 7 mai, à 19h30 (soleil) & à 21h30 (étoiles) / séances planétarium entre 19h30 et 21h30**  
Salles des fêtes de Sarcey

**Vendredi 9 mai, de 17h à 17h30 : séance pour les 3-6 ans avec parents // de 17h30 à 20h : séances tout public // de 21h à 00h : soirée d'observation**  
Salle des fêtes de Chevigny

Découvrez le ciel de votre commune ou celui des grands observatoires du Chili et voyagez dans le système solaire grâce au planétarium itinérant (CALA le Club Astronomique de Lyon Ampère) ! L'animateur vous accompagnera pour repérer les constellations ou planètes...



Pique-nique tiré du sac  
Inscriptions à Sarcey : [g.carrier@mailo.com](mailto:g.carrier@mailo.com) // à Chevigny au 04 74 70 42 63

## 5 Marché de printemps

**Vendredi 9 mai, de 15h30 à 19h**  
Place du 8 mai à Savigny

Marché traditionnel de printemps avec un troc de graines et de plants, des artisans et producteurs locaux...

Organisé par la mairie de Savigny et ouvert à tous

## 6 Plantes et pollinisateurs, unis pour la vie !

**Samedi 10 mai, de 10h à 12h**  
Rendez-vous au parking de la mairie d'Eveux : départ à pied sur 1 à 2 km pour une balade d'observation

Venez découvrir, lors d'une balade avec l'association naturaliste Arthropologia, les plantes et leurs atouts, ainsi que les manières de leur faire de la place dans nos jardins ou nos paysages. Partez également à la découverte du monde fascinant et fragile des insectes pollinisateurs.

Inscription : [patrick.guerin0156@orange.fr](mailto:patrick.guerin0156@orange.fr) (limité à 20 personnes)

## 7 Balade "D'or et de vin", Les Murmures du Temps

**Dimanche 11 mai, de 10h à 15h**  
Rendez-vous au parking de l'église de Saint-Germain

Guidé par une médiatrice culturelle, partez pour une balade de 9 km avec des arrêts pour admirer 4 œuvres d'art installées en plein air le long du parcours artistique Les Murmures du Temps. À 12h, pause pique-nique (non fourni) depuis les Carrières de Clay.

Inscription :



## 8 Les petites bêtes du compost !

**Mercredi 14 mai, de 16h30 à 17h30**  
Médiathèque de Savigny

Dans cet atelier ludique et interactif, les enfants partiront à la découverte des incroyables habitants invisibles de notre compost : vers de terre, insectes, et micro-organismes. À l'aide de loupes, les jeunes explorateurs pourront observer ces petites créatures et comprendre leur rôle essentiel dans la transformation des déchets organiques, tout en prenant conscience de l'importance de préserver notre environnement. Un moment amusant, éducatif et enrichissant pour tous !

Inscription : [mediatheque@mairie-savigny69.fr](mailto:mediatheque@mairie-savigny69.fr)

## 9 Spectacle : Bienvenue à "Vroomerland"

**Jeudi 15 mai, de 19h30 à 21h**  
Salle Claude Terrasse, 201 Rue de Paris à L'Arbresle

«Vroomerland est une ville immense où tout le monde se déplace en voiture. Un jour, une guerre éclate dans un pays voisin, le Cyclostan. Camila, une jeune réfugiée, arrive à Vroomerland avec pour seules richesses son chat et son vélo. Elle tente de s'adapter à une société qui ne comprend pas son attachement à ce moyen de transport modeste.»



Entrée libre, à partir de 6 ans

## 10 Découverte de la plateforme de compostage de "Racine"

**Vendredi 16 mai, à 11h**  
Plateforme La Compostière à Lentilly

A travers cette visite guidée, venez découvrir les différentes étapes de la transformation des déchets verts et des déchets alimentaires en compost. Ce moment pratique et informatif permettra de mieux comprendre les enjeux environnementaux liés à cette activité indispensable de notre territoire : réduction des déchets, amélioration de la qualité des sols et lutte contre le changement climatique.

Inscription : [dechets@paysdelarbresle.fr](mailto:dechets@paysdelarbresle.fr)

## 11 Fête de l'environnement

**Samedi 17 mai, de 9h à 18h**  
Place Sapéon à L'Arbresle  
Animations gratuites pour tous dans un esprit familial et ludique. Possibilité de se restaurer.

Pour plus d'informations :



## 12 Visite du centre de tri Paprec

**Mercredi 21 mai, de 10h à 11h30**  
Centre de tri NICOLLIN, 2 Bd Lucien Sampaix, 69190 Saint-Fons

Où vont tous les déchets de notre poubelle jaune ? Comment sont-ils triés pour être recyclés ? Le centre de tri nous ouvre ses portes pour lever le mystère sur le recyclage de nos déchets.

Inscription obligatoire : [dechets@paysdelarbresle.fr](mailto:dechets@paysdelarbresle.fr)

Covoiturage possible



## 13 Jardinage au naturel

**Mercredi 21 mai, de 17h30 à 19h**  
Jardins partagés de Laval, Chemin de Laval à Lentilly

Venez explorer ces jardins, mine d'or de biodiversité et faire le plein de trucs et astuces pour adopter le jardinage au naturel, avec le Jardin partagé de Laval.

Inscription : [dechets@paysdelarbresle.fr](mailto:dechets@paysdelarbresle.fr)

## 14 Matériauthèque mobile pour les chantiers du territoire

Permanences à la Déchèterie de Fleurieux-sur-L'Arbresle  
**Vendredi 23 mai, de 14h à 18h // Samedi 24 mai, de 9h à 12h**  
**Vendredi 13 juin, de 14h à 18h // Samedi 14 juin, de 9h à 12h**  
Déchèterie de Fleurieux-sur-L'Arbresle

Venez rencontrer les bénévoles de l'association La Ferme Du Réemploi pour découvrir les multiples possibilités de détourner les déchets des bennes de chantier. Profitez d'une permanence d'ouverture du container-matériauthèque pour découvrir comment faciliter l'économie circulaire et limiter les déchets issus des constructions.

Déchèterie accessible avec la carte déchèterie à tous les habitants du territoire et pour suivre les arrêts du container suivez la page facebook de LA FERME DU REEMPLOI



## 15 A la découverte des nouvelles voies vertes

**Samedi 24 mai, de 10h à 14h30**  
Rendez-vous à la Mairie de Savigny (10h) et à la Mairie de Sain Bel (10h30)

Participez à la balade familiale à vélo (ou à pied) sur les voies vertes de Savigny et de la Brèvenne. Collation offerte à l'arrivée, pique-nique tiré du sac à midi au Val des Chenevières et retour possible en bus.

Inscription : [mobilites@paysdelarbresle.fr](mailto:mobilites@paysdelarbresle.fr)  
Parcours Savigny - Val des Chenevières d'environ 4,5 km (Aller simple)



## 16 Projection documentaire "Planète collemboles" et exposition photographique de Philippe Lebeaux

**Samedi 24 et Dimanche 25 mai, à 18h et 10h**  
Médiathèque de St Pierre-la-Palud

Les collemboles sont des régulateurs incontestés des sols et indispensables dans la recherche des polluants, perturbateurs, et toutes variations qui affectent nos sols. Pourtant ce petit animal est presque méconnu. Grâce à des caméras extrêmement précises, une vie foisonnante se dévoile sous vos yeux.

Informations : 04 74 70 49 61  
Gratuit à partir de 8 ans



## 17 Randonnée Nature "des racines au cimes"

**Dimanche 25 mai, à 8h30**  
Rendez-vous à la Mairie de Saint-Pierre-la-Palud

Découvrez l'Espace Naturel Sensible (ENS) des crêts boisés de l'Ouest lyonnais. Encadré par un gestionnaire des ENS, vous apprendrez à lire un paysage, à comprendre le fonctionnement d'un écosystème forestier et à découvrir où se cache la biodiversité de notre commune.

3h de marche sur 3,6km / A partir de 6 ans  
Inscription obligatoire : 04 74 70 46 02 (nombre de places limitées)



## 18 Ouverture du jardin partagé "L'Arbre aux Ailes"

**Dimanche 25 mai, de 10h30 à 12h**  
Parc des Molières derrière l'école des Molières à L'Arbresle

Venez découvrir des jardins sans pesticides ni autres traitements en compagnie des jardiniers et du Jardin partagé L'Arbre aux Ailes, qui seront ravis de vous faire visiter. Ouvert à tous.

## 19 Visite de la station de Saint-Julien-sur-Bibost

**Mercredi 4 juin, de 9h30 à 11h et de 14h à 15h30**  
route de Bibost, 35 D91, 69690 Saint-Julien-sur-Bibost

Les questions se rapportant à l'eau et plus précisément à l'assainissement sont stratégiques. Il s'agit de répondre et de concilier divers enjeux : la protection de l'environnement, la qualité de l'eau et le développement durable. Dans ce contexte venez découvrir la nouvelle station de Saint-Julien-sur-Bibost, qui a vu le jour en 2024.

Inscription : [mathieu.auclair@paysdelarbresle.fr](mailto:mathieu.auclair@paysdelarbresle.fr) (limité à 20 personnes)

## 20 Chasse Nature

**Mercredi 4 juin, de 10h à 16h**  
Parc des Molières à L'Arbresle

Participez à une journée conviviale autour de l'environnement avec la MJC de Fleurieux-sur-L'Arbresle ! Au programme : ateliers thématiques de 10h à 12h, suivis d'un déjeuner tiré du sac. L'après-midi, place à l'aventure avec une course d'orientation, puis un goûter sera offert par la mairie de L'Arbresle.

Pour les enfants de 6 à 11 ans  
Inscription et renseignements : Caroline 06 73 83 08 79



## 21 Ciné - débat "Petit Paysan"

**Vendredi 6 juin, à 20h30**  
La Passerelle à Lentilly / organisé par la Bobine Magique

Assistez à la projection du film «Petit Paysan» réalisé par Hubert Charuel, avec Swann Arlaud et Sara Giraudeau. L'histoire de Pierre, un paysan, qui gère seul un troupeau de vaches laitières sur son exploitation qu'il a reprise de ses parents. Ce film témoigne de l'éprouvant quotidien des éleveurs confrontés aux crises sanitaires.

Entrée libre et gratuite à partir de 13 ans

