

CATALOGUE GROUPE

PAYS DE L'ARBRESLE

· *Escapades dans les Monts du Lyonnais
& le Beaujolais des Pierres Dorées* ·

2024-2025



Bienvenue

au Pays de L'Arbresle



■ Situation géographique

A 20 km au Nord-ouest de Lyon, au centre du département du Rhône, le Pays de L'Arbresle est situé idéalement pour découvrir Lyon, le Beaujolais et les Monts du Lyonnais.

■ Paysages

Au Pays de L'Arbresle, les zones urbanisées côtoient des espaces agricoles (vignes, vergers, prairies) et naturels (sommets boisés) répartis de part et d'autre des vallées de la Brévenne et de la Turdine. Le relief vallonné génère des paysages changeants, sillonnés de routes sinueuses réservant d'agréables points de vue, des Monts du Lyonnais et du Beaujolais jusqu'aux Alpes.

■ Tourisme

La plupart des visites touristiques rappellent que l'activité économique d'autrefois était basée sur l'agriculture, les mines, les carrières, le tissage...

L'agriculture est toujours très présente. De nombreux exploitants ouvrent leurs portes pour présenter leurs produits (fruits rouges, vins du Beaujolais et des Coteaux du Lyonnais, produits laitiers...) et les faire déguster.

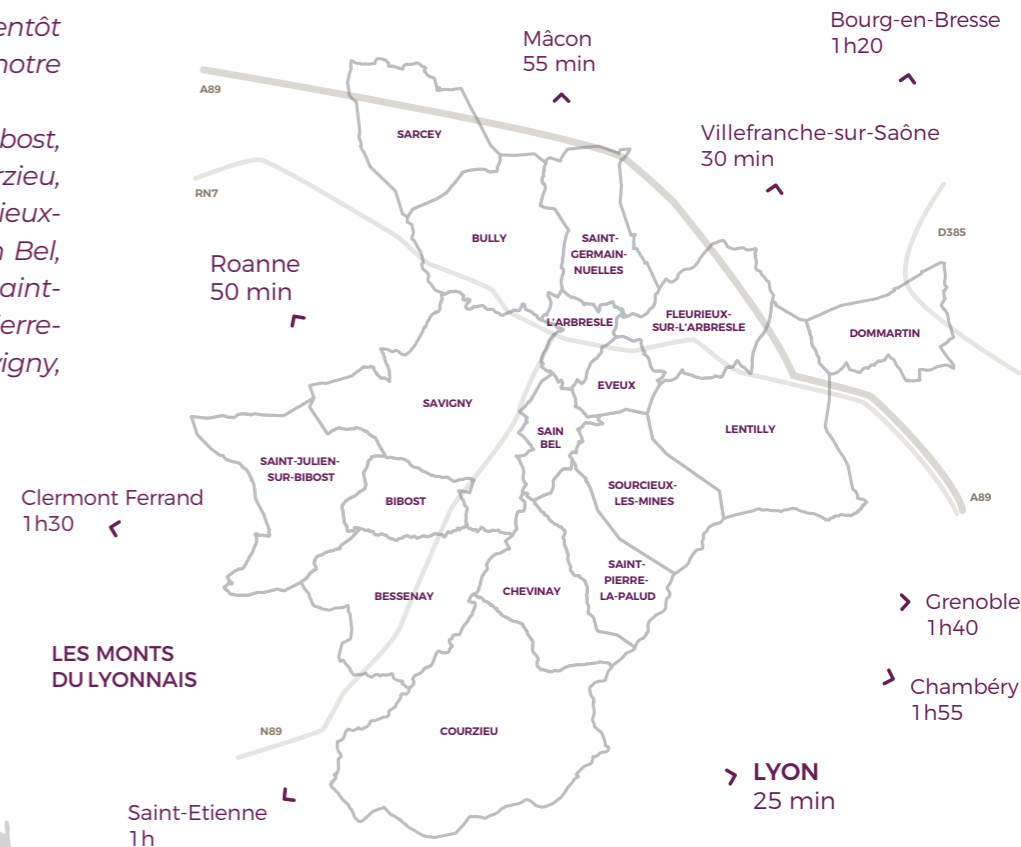
Les auberges et hôtelleries d'antan ont évolué pour laisser la place à des hôtels-restaurants modernes et confortables, à des restaurants à la cuisine variée convenant à toutes les bourses et à de nombreux hébergements authentiques chez l'habitant.

► Nous espérons avoir le plaisir de vous faire découvrir bientôt les 17 communes de notre territoire :

L'Arbresle, Bessenay, Bibost, Bully, Chevinay, Courzieu, Dommartin, Eveux, Fleurieux-sur-l'Arbresle, Lentilly, Sain Bel, Saint-Germain-Nuelles, Saint-Julien-sur-Bibost, Saint-Pierre-La-Palud, Sarcey, Savigny, Sourcieux-les-Mines.



LE BEAUJOLAIS



LES MONTS DU LYONNAIS

Comment réserver ?

UN SERVICE SUR MESURE

Vous faites partie d'une association, d'un club, d'un groupe d'amis ; vous êtes professionnel du tourisme, enseignant ou responsable d'un centre de loisirs, et vous souhaitez organiser une visite, une journée ou un séjour ?

L'Office de Tourisme a conçu ce catalogue pour faciliter vos sorties et vous donner des idées d'activités et de découvertes spécialement pour votre groupe.

Vous trouverez sur notre site web les coordonnées de chaque prestataire présent dans ce catalogue.

N'hésitez pas à nous contacter pour préparer votre venue en Pays de L'Arbresle !



Pictogrammes

- Possible en autocar
- Parking autocar
- Avec randonnée pédestre
- Accueil groupes scolaires
- Accueil de centres de loisirs et colonies de vacances
- Spécial famille avec enfants
- Activité ludique sur place
- Accessible en fauteuil roulant en autonomie
- Accessible en fauteuil roulant avec aide
- Site, bâtiment partiellement accessible
- Non accessible en fauteuil roulant
- Prestations adaptées pour déficience auditive
- Prestations adaptées pour déficience mentale
- Prestations adaptées pour déficience visuelle
- Prestations adaptées pour déficience motrice
- Visite libre, permanente et gratuite possible également
- Visite commentée possible également sur demande
- Visite guidée du patrimoine culturel sur place
- Salle à louer sur place
- Hébergement sur place
- Exploitation agricole sur place
- Restauration sur place
- Petit-déjeuner sur demande
- Aire de pique-nique

Conditions générales

Sauf mention contraire, les tarifs sont indiqués par personne adulte. Ils sont calculés selon les informations connues au 31 décembre 2023, et doivent être confirmés à l'inscription. Les tarifs ne comprennent pas : le transport, et les dépenses à caractère personnel.

Dans « nos formules », nous indiquons un montant global. Le détail des tarifs de chaque prestation est indiqué dans la rubrique « à vous de choisir ».

Notre structure ne commercialise pas les formules : chaque prestation sera donc à régler de façon indépendante. Pour certaines prestations, un versement d'arrhes peut vous être demandé, dans ce cas, cela est indiqué en toutes lettres.

Les menus sont indiqués à titre d'exemple. La plupart des restaurants proposent d'autres formules pour les groupes, n'hésitez pas à nous les demander.

La Communauté de Communes du Pays de L'Arbresle a défini une stratégie touristique, reposant sur un plan d'actions opérationnel.

Afin de conforter les moyens consacrés à cette politique, elle a décidé d'instaurer une taxe de séjour sur l'ensemble des 17 communes du territoire, prélevée par tous les hébergeurs.

Sommaire

8 PRESTATIONS "à la carte"

p 9 Espace Découverte du Pays de L'Arbresle et Musée-Atelier des Canuts · L'ARBRESLE

VISITES GUIDÉES

p 10 ■ Patrimoine culturel

p 10 La chapelle de Ripan · BESSENAV

p 11 Randonnée découverte du patrimoine Bessenois · BESSENAV

p 11 Le four à chaux de la Chicotière · DOMMARTIN

p 12 Puits et four à pain du Prost · DOMMARTIN

p 12 La patrimoine de Dommartin · DOMMARTIN

p 13 Balade vers l'est de Dommartin · DOMMARTIN

p 13 Couvent de la Tourette · ÉVEUX

p 14 Balade découverte du patrimoine d'Eveux · ÉVEUX

p 14 L'Arbresle médiévale et Renaissance · L'ARBRESLE

p 15 L'Eglise Saint Jean Baptiste · L'ARBRESLE
p 15 De la Voie Royale à la Nationale 7 · L'ARBRESLE
p 16 L'Arbresle : 1000 ans d'histoire · L'ARBRESLE
p 16 Sur les traces des Arbreslois illustres · L'ARBRESLE
p 17 Une histoire géologique de 500 millions d'années · L'ARBRESLE

p 17 Le vieux bourg de Sain Bel, son château et son ancienne église · SAIN BEL

p 18 Les Carrières de Glay · SAINT-GERMAIN-NUELLES

p 18 Le Moulin Marcel Coquard · SAINT-JULIEN-SUR-BIBOST

p 19 La Ferme Reverdy · SAINT-JULIEN-SUR-BIBOST

p 19 Visite du musée de la mine et de la minéralogie · SAINT-PIERRE-LA-PALUD

p 20 Savigny et son ancienne abbaye · SAVIGNY

p 20 Marche commentée sur les chemins de Savigny · SAVIGNY

p 21 La Chapelle de Fouillet · SOURCIEUX-LES-MINES

p 21 ■ Patrimoine naturel

p 21 Le sentier botanique Jean Joly · BULLY

p 22 Eco-circuit de la Source Dorée · SAINT-PIERRE-LA-PALUD

p 22 Le Jardin des Eaux · SARCEY

p 23 ■ Exploitations agricoles

p 23 Ferme pédagogique Graines d'arômes · BESSENAV

p 23 La Ferme d'Emmanuel · BIBOST

p 24 Agamy - Cave de Bully · BULLY

p 24 Domaine de Roche Cattin · BULLY

p 25 Ferme pédagogique La Ferme des Gones · FLEURIEUX-SUR-L'ARBRESLE

p 25 Caveau Jomard · FLEURIEUX-SUR-L'ARBRESLE

p 26 Agamy - Cave de Sain Bel · SAIN BEL

p 26 Domaine de Rotisson · SAINT-GERMAIN-NUELLES

p 27 Domaine des Pampres d'Or - Vignoble Perras · SAINT-GERMAIN-NUELLES

p 27 Domaine du Crêt de Bine · SARCEY

VISITES LIBRES

p 28-29 ■ Patrimoine culturel

p 30 ■ Patrimoine naturel

ACTIVITÉS ENCADRÉES

p 31 ■ Sportives

p 31 L'Archipel, Aqua-centre du Pays de L'Arbresle · SAIN BEL

p 32 Espace Escalade · L'ARBRESLE

p 33 Vélo Terroir et Territoire · SAINT-GERMAIN-NUELLES

p 33 Trottrinettes électriques tout terrain · SAINT-JULIEN-SUR-BIBOST

p 34 Randonnée quad · SAINT-GERMAIN-NUELLES

p 34 Balades gourmandes : formule journée · AU PAYS DE L'ARBRESLE

p 35 Balades en VTT électrique · PAYS DE L'ARBRESLE

p 35 ■ Ludiques

p 35 Créaterre, découverte sensorielle de la nature · BESSENAV

p 36 Escape Game dans les vignes : La Dernière Amphore · BULLY

p 36 Escape game nature · LENTILLY

p 37 ■ Activités et visites artistiques

p 37 La broderie d'Art par Soirève · BESSENAV

p 37 Visite découverte : dorure marqueterie · LENTILLY

ACTIVITÉS LIBRES

p 38 ■ Sportives

p 39 ■ Sportives & culturelles

p 40-41 ■ Ludiques

RESTAURANTS

p 42 Restaurant Ballù · SAINT-PIERRE-LA-PALUD

p 43 Auberge du Pasteur · COURZIEU

p 44 Restaurant Le Chatard · SARCEY

p 44 Restaurant-Bar Le Clos de l'abbaye · SAVIGNY

SALLES À LOUER

p 45 La maison du trappeur · COURZIEU

p 46 Salles à louer au Couvent de la Tourette · ÉVEUX

p 46 Salle hors-sac de la Ferme Reverdy · SAINT-JULIEN-SUR-BIBOST

p 47 Salles de séminaires de La Source Dorée · SAINT-PIERRE-LA-PALUD

p 47 Salles à louer Le Chatard · SARCEY

HÉBERGEMENTS

p 48 Gîte de Groupe des 2 Chênes · BESSENAV

p 49 Camping de Ripan · BESSENAV

p 49 Gîte de groupe Les Gouttes · COURZIEU

p 50 Hôtellerie du Couvent de la Tourette · ÉVEUX

p 50 Gîte de groupe Pierres Dorées · SAINT-GERMAIN-NUELLES

p 51 Gîte du Buisson · SARCEY

p 51 Gîte Au-Raphiné · SARCEY

p 52 Hôtel le Chatard · SARCEY

p 52 Au Songe de l'Eau · SAVIGNY



PRESTATIONS "à la carte"

Visites guidées, activités, restaurants, hébergements, salles à louer... Vous trouverez sur ces pages un éventail de prestations « à la carte » pour vous aider à préparer vos escapades en groupe !

Les clés de lecture

Vous souhaitez assembler plusieurs prestations ?

Nous vous conseillons dans la mise en place de votre journée ou séjour !

Une seule prestation vous intéresse ? Sur simple demande nous vous communiquons les coordonnées de l'intervenant concerné !

Les prestations sont classées par thématique

- visites (guidées ou libres),
- activités (encadrées ou libres),
- restauration,
- hébergement,
- location de salles.



L'ARBRESLE

> Espace Découverte du Pays de L'Arbresle et Musée-Atelier des Canuts



- 🕒 1h
- 👤 De 1 à 50 personnes
- 📅 Toute l'année, sauf jours fériés le mardi, mercredi, vendredi et samedi
- 🆓 Gratuit
- 📞 Réservation conseillée

L'Espace Découverte propose un parcours scénographique permanent sur le patrimoine du Pays de L'Arbresle ainsi que des expositions temporaires. Il abrite aussi un Musée-Atelier du tissage présentant des matériels accompagnés de témoignages et de films.

Cet espace en accès libre jouxtant l'Office de Tourisme, est un point de départ idéal pour les groupes qui souhaitent partir à la découverte du Pays de L'Arbresle, du Beaujolais ou des Monts du Lyonnais. Il est aussi idéalement situé dans le centre historique de la ville, où des visites guidées peuvent être organisées et où les groupes seront accueillis chaleureusement dans les restaurants ou boutiques.

🗣️ Visite commentée possible sur le thème du tissage et du quartier Sapéon.

VISITES GUIDÉES

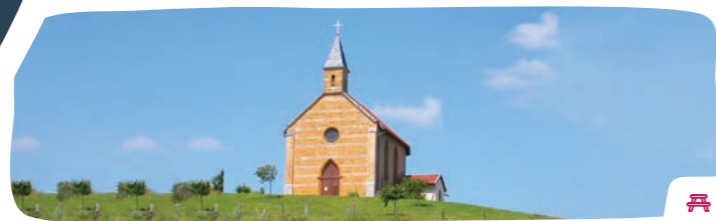
La plupart des visites patrimoniales rappellent que l'activité économique d'autrefois était basée sur l'agriculture, les mines, les carrières, le tissage, ... et démontrent qu'aujourd'hui les habitants se mobilisent pour valoriser les nombreux éléments de leur patrimoine rural.



PATRIMOINE CULTUREL

■ BESSEY

> La chapelle de Ripan



- 🕒 1h
- 👤 De 10 à 50 personnes
- 📅 Toute l'année, tous les jours sauf dimanches et jours fériés
- 💰 Adultes de 3 à 6 € (avec possibilité de dégustation de nectars), gratuité chauffeur autocar, vente cartes postales 0,50 € pièce

Face au village de Bessenay, cette chapelle domine la vallée de la Brévenne et offre un panorama sur le massif du Lyonnais. Elle a été érigée en reconnaissance à la Vierge Marie qui avait protégé la paroisse durant le conflit franco-prussien de 1870. La chapelle renferme un maître autel en marbre polychrome, des vitraux de Thierry Augustin, des statues de Vincent Fontan (en particulier des groupes de personnages dont l'apparition de la vierge à Mélanie et Maximin à La Salette, Sainte Marguerite...). Prix du Patrimoine du Conseil Général du Rhône en 2003.

Visite commentée de l'intérieur de cet édifice remarquablement situé sur une colline dominant la vallée de la Brévenne et procurant un vaste panorama sur les Monts et Coteaux du Lyonnais, qui est dédié à Notre-Dame du Bon Secours et a été béni le 12 octobre 1873.

■ BESSEY

> Randonnée découverte du patrimoine Bessenais



- 👤 De 12 à 50 personnes
- 📅 Toute l'année, tous les jours sauf jours fériés
- 💰 Adultes : 3 €, gratuité chauffeur autocar

Circuit accompagné de 3 km : l'église de Bessenay (architecte Pierre Bossan) ; la cabane de la Drivonne et son jardin botanique ; le puits Blanc ; la chapelle de Ripan et sa table d'orientation ; le puits Boisset ; et le cimetière animalier.

Le village de Bessenay, connu pour ses vergers de cerisiers a aussi une place animée de commerces et un patrimoine varié. Nombreux ouvrages ont été restaurés et méritent un coup d'œil, notamment l'église Saint Irénée dont la statue du Sacré Cœur et la mosaïque art-déco qui se trouvent au tympan ont bénéficié d'une restauration complète en 2018 avec le concours de la Fondation du Patrimoine.

■ DOMMARTIN

> Le four à chaux de la Chicotière



- 🕒 30 min
- 👤 De 9 à 25 personnes
- 📅 Toute l'année, tous les jours sauf les jours fériés
- 💰 Gratuit
- ♿ Accessible en fauteuil avec aide (seulement par temps sec sur une partie du parcours)

Ce four construit en 1855, et restauré entre 2004 et 2009, servait à calciner la pierre calcaire pour la transformer en chaux. La visite guidée permet de pénétrer dans le site et d'y découvrir le procédé de fabrication de la chaux et ses utilisations.

Ce four, entièrement restauré et adossé à une butte qui le sépare de la route départementale 306 (ex route nationale 6), est construit dans une carrière d'extraction de pierre calcaire à gryphées. Il se présente sous la forme d'un massif de 6,50 mètres de diamètre construit avec de grosses pierres équarries. L'intérieur est en forme d'amphore et l'ouverture supérieure (le gueulard) est de faible diamètre. Hauteur : 4,50 mètres. Volume : 14 mètres cubes. Température de fonctionnement : 950°. Ce four a probablement servi à la construction des deux viaducs voisins ainsi qu'à d'autres travaux à proximité : ponts, tunnels, fermes etc.

DOMMARTIN

> Puits et four à pain du Prost



- 🕒 20 min
- 👤 De 9 à 25 personnes
- 📅 Toute l'année, tous les jours

Visite commentée sur la restauration et l'utilisation du four à pain et du puits du Prost. Explications sur leur restauration courant 2018 pendant la reconstruction de la ferme du Prost, ainsi que sur leur fonctionnement.

La mairie de Dommartin avait décidé de coopter cette ancienne ferme, très près du centre du village pour augmenter les logements et créer une pépinière d'entreprises et de commerces.

Le puits et le four à pain auraient pu disparaître si ARAPED ne s'était pas porté volontaire pour les restaurer pendant ces travaux, les réintroduisant ainsi dans le patrimoine communal.

L'ensemble de cette restauration a ainsi, depuis, permis de créer la fête du pain, annuelle maintenant.

DOMMARTIN

> Le patrimoine de Dommartin



- 🕒 2h30 - 3h
- 👤 De 9 à 25 personnes
- 📅 Toute l'année, tous les jours sauf les jours fériés
- 💰 Gratuit

Cette visite guidée du centre village permet la découverte des lieux patrimoniaux (l'ancien presbytère, les croix de chemin, le lavoir, l'église et sa curieuse voûte en bois de pin, etc...) sur un parcours de 3,5 km et une durée de 3 heures environ.

DOMMARTIN

> Balade vers l'est... de Dommartin



- 🕒 2h30, 6,5 km
- 👤 De 9 à 25 personnes
- 📅 Toute l'année, tous les jours
- 💰 Gratuit

Balade patrimoniale commentée de lieux d'intérêt du patrimoine de la commune avec le centre village et quelques autres quartiers sur un parcours de 6,2 km en 2h30 environ. Possible en autonomie : plan sur site web ARAPED.

Cette balade patrimoniale, permet de découvrir le centre village, avec l'ancienne et la nouvelle église, les plaques de Reyre et de mariage, les anciens cimetière et presbytère, le complexe sportif de Maligny, la Bergeonnière, le château et sa ferme, le four à chaux de la Chicotière reconstruit ainsi que le four à pain et son puits du Prost également restauré, sur un parcours de 6,2 km en 2h30 environ.

ÉVEUX

> Couvent de la Tourette



- 🕒 1h30
- 👤 De 15 à 45 personnes
- 📅 Du 9 janvier au 20 décembre, du lundi au samedi
- 💰 Adultes 10 €, enfants 6 € (étudiants de moins de 26 ans), forfait adultes 150 € (en dessous de 15 personnes), gratuit pour les moins de 12 ans et les chauffeurs

La Tourette est un couvent de renommée mondiale, bâti par Le Corbusier au milieu du XX^{ème} siècle, qui est rapidement devenu un haut lieu de l'architecture moderne. Visites commentées pour groupes sur réservation (tous publics).

Le couvent de La Tourette est aujourd'hui habité par une communauté de 10 frères dominicains qui organise notamment des visites guidées à destination des scolaires et du grand public. Le couvent est également un lieu d'exposition d'art contemporain. Classé monument historique depuis 1979, depuis juillet 2016 il fait partie de la liste des 17 sites conçus par Le Corbusier reconnus au patrimoine mondial de l'Unesco.

ÉVEUX

> Balade découverte du patrimoine d'Eveux



- 🕒 3h - 150 m de dénivelé +
- 👤 De 10 à 15 personnes

📅 Toute l'année, tous les jours, à la demande, sauf conditions météo défavorables
💰 Participation libre au bénéfice de l'association « Eveux et son Patrimoine »

Guidés par des habitants épris de leur village, découvrez le patrimoine ancestral d'Eveux (église Saint-Pierre de style gothique, puits banal, cabane de vigne et four à pain restaurés...).

L'ARBRESLE

> L'Arbresle médiévale et Renaissance



- 🕒 1h - 2 km, un peu de dénivelé

👤 De 1 à 60 personnes (30 personnes maximum/guide)
📅 Toute l'année, tous les jours, à la demande, sauf le 1^{er} janvier et le 25 décembre
💰 Adulte 5 €, enfant 4 €, forfait (en dessous de 6 personnes) 30 €, gratuit pour les chauffeurs et les écoles du Pays de L'Arbresle
📅 Réservation au moins 48h à l'avance

Dans le bourg ancien de L'Arbresle et dans ses faubourgs, partez à la découverte des vestiges du château des abbés de Savigny, des maisons de la Renaissance et des vitraux du chœur de l'église St Jean-Baptiste installés à cette même époque.

Les monuments évoqués sont : les vestiges du château fort du XI^{ème} (mur d'enceinte, tour des anglais, porte de Savigny et donjon) mais également l'auberge des Trois Maures, la maison de Valous (Monuments Historiques, maison noble agricole), la maison dite de Jacques Cœur (Monuments Historiques, maison de notables avec échoppe au rez-de-chaussée), le fief d'Odieu, les vitraux de l'église Saint Jean-Baptiste (Monuments Historiques). Ces bâtisses et les vitraux ont pour point commun d'avoir été construits ou érigés à l'époque de la Renaissance française.

L'ARBRESLE

> L'Eglise Saint Jean Baptiste



- 🕒 1h

👤 De 1 à 30 personnes
📅 Toute l'année, tous les jours sauf les 1^{er} janvier et 25 décembre sous réserve de disponibilité de l'Église
💰 Adultes 5 €, forfait adultes 30 € (en dessous de 6 adultes), enfants 4 €, forfait enfants 24 € (en dessous de 6 enfants), gratuit pour les écoles du Pays de L'Arbresle et les chauffeurs
📅 Réservation au moins 48h à l'avance

Les Amis du Vieil L'Arbresle proposent une visite commentée de l'église Saint Jean-Baptiste : architecture et histoire de l'édifice, mobilier, statues, orgue restauré, iconographie des vitraux du XV^e et du XIX^e siècles.

L'église paroissiale de L'Arbresle, bâtie au XV^{ème} siècle et agrandie au XIX^{ème} siècle, est un sobre édifice, au clocher massif, où domine la pierre jaune de Clay. Elle est célèbre pour la grande qualité de ses vitraux de l'abside (XV^{ème} siècle), réputés parmi les plus beaux du Rhône pour leur composition et l'intensité de leurs coloris.

L'ARBRESLE

> De la Voie Royale à la Nationale 7



- 🕒 1h30 - 2 km, pas de dénivelé

👤 De 1 à 30 personnes
📅 Toute l'année, tous les jours sauf les 1^{er} janvier et 25 décembre
💰 Adultes 5 €, forfait adultes 30 € (en dessous de 6 adultes), gratuit pour les chauffeurs
📅 Réservation au moins 48h à l'avance

L'Arbresle se trouve sur une voie historique reliant Paris à la Provence et les fleuves Rhône et Loire. Découverte des différents tracés de la voie royale et de la RN7 à travers le centre historique de la ville ainsi que des activités nées de cette route.

La pérégrination dans le centre ville, sur la via Francisca, la voie royale et la RN7 offre le loisir de redécouvrir les traces encore présentes nées de ces voies comme les ponts, l'hôtel Dieu, les bornes, les auberges, les garages ainsi que ses concurrentes : les voies ferrées.

L'ARBRESLE

> L'Arbresle : 1000 ans d'histoire



- 🕒 2h - 2 km maximum, peu de dénivelé
- 👤 De 1 à 30 personnes
- 📅 Toute l'année, tous les jours sauf les 1^{er} janvier et 25 décembre
- 💰 Adultes 5 €, forfait adultes 30 € (en dessous de 6 adultes), enfants 4 €, forfait enfants 24 € (en dessous de 6 enfants). Gratuit pour les chauffeurs.
- 📅 Réservation au moins 48h à l'avance

Visite guidée dans le quartier historique de L'Arbresle, ville qui fut au moyen âge la principale place forte de la puissante abbaye de Savigny, et de tout temps un point de passage obligé sur le grand chemin de Lyon à Paris.

Vestiges du Moyen-Âge et de la Renaissance, église bâtie au XV^e siècle... Trois édifices classés ou inscrits aux Monuments Historiques. La route a laissé des traces dans l'urbanisme du bourg avec des auberges comme celle de la Tête Noire ou des Trois Maures, le porche de l'église de l'Hôtel Dieu qui accueillait les voyageurs pauvres, une borne royale. La visite fait découvrir les différents tracés qui se sont modifiés au cours du temps et des événements.

L'ARBRESLE

> Sur les traces des Arbreslois illustres



- 🕒 2h - 2,5 km, un peu de dénivelé
- 👤 De 1 à 30 personnes
- 📅 Toute l'année, tous les jours sauf les 1^{er} janvier et 25 décembre
- 💰 5 € (à partir de 6 personnes), forfait 30 € (en dessous de 6 adultes), gratuit pour les chauffeurs
- 📅 Réservation au moins 48h à l'avance

Balade sur les traces des hommes et des femmes célèbres qui ont vécu à L'Arbresle : Claude Terrasse (compositeur), Barthélémy Thimonnier (inventeur), André Lassagne (résistant), Agnès Capri (artiste de music-hall), Maître Philippe (thaumaturge)...

L'Arbresle a donné naissance ou a accueilli une dizaine d'hommes et de femmes illustres au plan national dont : Claude Terrasse, compositeur d'opéras-bouffes de la Belle Epoque, Barthélémy Thimonnier, inventeur de la machine à coudre, André Lassagne, grand résistant, Agnès Capri, pionnière des cabarets-théâtres, Antonin Dubost, président du sénat pendant la Grande Guerre, Maître Philippe, thaumaturge et ami des Tsars et des grands de Russie...etc. La visite est guidée par un membre de l'association des Amis du Vieil L'Arbresle.

L'ARBRESLE

> Une histoire géologique de 500 millions d'années



- 🕒 2h15 - 4 km, un peu de dénivelé
- 👤 De 1 à 30 personnes
- 📅 Toute l'année, tous les jours
- 💰 5 €, forfait (en dessous de 6 personnes) 30 €.
- 📅 Réservation au moins 48h à l'avance

Lors de cette randonnée commentée par les Amis du Vieil Arbresle, vous découvrirez la diversité géologique arbresloise : observation d'affleurements de roches, explication sur leur formation, observation de leur utilisation dans les monuments de la ville.

SAIN BEL

> Le vieux bourg de Sain Bel, son château et son ancienne église



- 🕒 2h
- 👤 De 1 à 50 personnes (25 personnes maximum/guide)
- 📅 Toute l'année, tous les jours, à la demande
- 💰 Adultes 4 €, enfants 3 €, forfait (en dessous de 9 adultes) 36 €, forfait (en dessous de 9 enfants) 27 €, gratuit pour les moins de 5 ans, et les chauffeurs (à partir de 20 personnes)

La visite guidée permet de découvrir les vestiges d'une histoire millénaire : château de Montbloy (place forte de l'abbaye et résidence préférée des abbés de Savigny au Moyen Age), ancienne église romane, places et ruelles, anciennes industries.

SAINT-GERMAIN-NUELLES
> Les Carrières de Glay



- 🕒 1h 30
- 👤 De 8 à 50 personnes
- 📅 Toute l'année sauf jours fériés, du lundi au samedi (présence des sculpteurs amateurs les lundis, mercredis et jeudis après-midi ainsi que les samedis matin).
- 💰 Adultes 4 à 5 € (selon si plus ou moins de 20 personnes), forfait groupe enfants : 50 € (en scolaire ou centre de loisirs).

Cet ancien site d'extraction de calcaire jaune du Beaujolais a fourni la région en matériaux de construction pendant cinq siècles. C'est aussi une zone naturelle d'intérêt écologique et un géosite majeur du Géoparc Mondial UNESCO du Beaujolais !

La visite guidée permet d'explorer les paysages du sud du Beaujolais, de découvrir l'histoire du site d'extraction de la "pierre dorée", les métiers de la pierre, les méthodes et outils utilisés par les carriers ; mais aussi la formation géologique, la faune et la flore particulières de ce site classé "Espace Naturel Sensible". Les visites sont assurées par l'association des Carrières de Glay. Une visite "A la rencontre de la pierre" est possible pour les groupes de jeunes à partir de 8 ans (sur demande et en fonction de la disponibilité de sculpteurs amateurs) : découverte du matériau (la pierre) et des outils de sculpture après une visite guidée simplifiée des Carrières de Glay.

SAINT-JULIEN-SUR-BIBOST
> Le Moulin Marcel Coquard



- 🕒 1h30
- 👤 De 8 à 24 personnes (en 2 groupes)
- 📅 Du 1^{er} juin au 30 septembre, tous les après-midis
- 💰 Adultes 3 €, gratuit pour les moins de 12 ans

Découvrez l'ancien moulin Marcel Coquard qui n'est plus en activité, mais en état de fonctionnement. Sa visite est l'occasion de comprendre comment se fabriquait la farine dans le passé.

Implanté au bord du ruisseau le Conan, le moulin Marcel Coquard est très ancien : dès 1718, il a nécessité des réparations commandées par le Sieur Tranchant, maître boulanger à Saint Just de Lyon. Le moulin n'est plus en activité et porte le nom du dernier meunier qui a cessé d'exercer en 1996. Mais la roue à aubes, les meules et le mécanisme ingénieux restent en état de fonctionnement et la visite révèle, sur trois niveaux, le cheminement du grain à la farine.

SAINT-JULIEN-SUR-BIBOST
> La Ferme Reverdy



- 🕒 1h30 à 2h30 selon la prestation
- 👤 De 10 à 50 personnes
- 📅 Du 1^{er} avril au 31 octobre, tous les jours
- 💰 Adultes 4,50 à 6,50 € (selon si visite simple, avec boisson ou boisson et mâchon et si + ou - de 20 personnes), enfants 3,50 à 5 € (selon si visite simple, avec boisson ou boisson et goûter et si + ou - de 20 personnes), forfait adultes 45 à 58,50 € (en dessous de 9 adultes), forfait enfants 36 à 45 € (en dessous de 9 enfants), gratuit pour les moins de 5 ans et les chauffeurs, tarif enfant accordé aux 5-18 ans.

Dans un état de conservation exceptionnel, cette ferme-musée évoque l'habitat rural et la vie en Monts du Lyonnais au XIX^e siècle : cour fermée, logis avec galerie, peintures murales, four à pain, pressoir, dépendances, meubles d'époque, outils, costumes...

Pour les adultes, visite commentée des dépendances et de l'habitation (architecture, mode de vie dans la campagne lyonnaise...) Pour les enfants, plusieurs animations au choix : les paysages des Monts du Lyonnais, les gestes des paysans d'autrefois (circuit du lait ou circuit du raisin en saison), la vie rurale au XIX^e siècle ou l'architecture rurale des Monts du Lyonnais). Goûter possible.

SAINT-PIERRE-LA-PALUD
> Musée de la mine et de la minéralogie



- 🕒 De 1h30 - 2h (musée seul), 2h15 - 2h45 (musée et site minier)
- 👤 De 15 à 60 personnes
- 📅 Du 1^{er} mars au 30 novembre, tous les jours entre 9h et 18h
- 💰 Adultes de 5,50 à 6,50 € (entre 15 et 20 personnes à 6,50 €, au delà de 20 personnes à 5,50 €), enfants (3-16 ans) 4 €. Une entrée gratuite par groupe de 20 personnes, gratuit pour les moins de 3 ans et les chauffeurs
- 🎧 Audio-guides en allemand, anglais, espagnol. Respect de l'horaire convenu, si retard supérieur à une demi-heure et faute d'avoir prévenu : annulation de la visite. Si annulation de la visite de votre fait : prévenir au moins une demi-journée à l'avance

Près d'une ancienne mine de cuivre et de pyrite de fer, le musée propose une reconstitution de galeries et de chantiers miniers et présente l'histoire de l'exploitation de 1450 à 1972, ainsi qu'une exposition de matériels, d'archives et de minéraux.

La visite se déroule en deux temps. Visite guidée d'environ 2h des galeries reconstituées et des chantiers miniers présentant l'exploitation minière du début du XIX^{ème} siècle jusqu'au XX^{ème} siècle. Visite libre de différentes salles : minéraux et fossiles (plus de 2 200 échantillons) ; vie sociale, matériel de mine, d'archives, de lampes de mine, paléontologie ; salle vidéo : projection continue du film "La vie quotidienne au temps des mineurs" et son chevalement : visite de la salle des machines, recette du jour, cages / ascenseurs... Accès libre et gratuit par sentier pédestre, avec panneaux pédagogiques, jusqu'au site minier. Boutique avec vente de minéraux et de bijoux du monde entier, livret sur le musée de la mine.

SAVIGNY

> Savigny et son ancienne Abbaye



- 🕒 De 1h30 à 2h
- 👤 De 10 à 40 personnes (maximum 15 personnes simultanément dans la tour, 20 personnes maximum/ guide)
- 📅 Toute l'année, tous les jours
- 💰 5 €, gratuit pour les moins de 16 ans et les groupes scolaires
- 📌 Des visites thématiques peuvent être organisées sur demande (balade autour des 22 croix de Savigny, la vie des moines, le paysage agricole...)
- 🚫 *La Tour de l'horloge et le musée lapidaire ne sont pas accessibles aux personnes à mobilité réduite.*

L'abbaye bénédictine Saint Martin de Savigny est attestée à partir des premières années du IX^e siècle. Elle joua un rôle prépondérant dans l'histoire médiévale du Lyonnais jusqu'au XVI^{ème} siècle et fut supprimée peu de temps avant la Révolution Française.

La visite commentée permet de découvrir les vestiges de l'abbaye : le musée lapidaire (qui abrite une centaine de sculptures classées), la tour de l'horloge (panorama sur le village et la région), les maisons de dignitaires (abbé, charrier, cellérier), l'emplacement du cloître et de l'abbatiale, mais aussi l'église Saint André et des décors peints en trompe-l'œil sur certaines façades du village. Autres visites thématiques possibles sur demande.

SAVIGNY

> Marche commentée sur les chemins de Savigny



- 🕒 6h (journée avec pique-nique tiré du sac), 10 km environ
- 👤 De 4 à 15 personnes (prestation possible pour une classe entière)
- 📅 Toute l'année, tous les jours
- 💰 Adultes 5 €, gratuit pour les moins de 18 ans

Marche dans la campagne savignoise guidée par l'association "Savigny d'hier et de demain" à la découverte de l'histoire du village liée à l'abbaye bénédictine, de ses paysages agricoles et forestiers et de son habitat ; sur la journée entière (10 km).

Historique rapide du village et de son abbaye. L'influence de cette histoire sur le paysage actuel, parcellaire, histoire des chemins. L'évolution de l'habitat et de l'urbanisme. La gestion des forêts à l'époque de l'abbaye, au siècle dernier et actuellement. L'autonomie alimentaire très bénéficiaire par le passé avec une polyculture-élevage très riche couplée avec une production viticole et arboricole très variée. Les micro-climats sur la commune etc. Les chemins et sentiers ruraux seront empruntés au maximum.

SOURCIEUX-LES-MINES

> La Chapelle de Fouillet



- 🕒 1h
- 👤 De 12 à 50 personnes
- 📅 Toute l'année, tous les jours sous réserve de la météo
- 💰 Adultes 1 €

Édifiée en 1860 à la suite d'un ouragan, sur le crêt qui domine le village de Sourcieux-les-Mines, cette chapelle votive est dédiée à la Vierge Marie. Panorama exceptionnel sur les Monts du Lyonnais et du Beaujolais, l'agglomération de Lyon, et les Alpes.

Visite commentée de son histoire, son architecture, sa restauration, le mobilier à l'intérieur et lecture du paysage alentour. Sur le terrain attenant, le public trouvera des tables de pique-nique.

🗓 De février à octobre le dimanche.

PATRIMOINE NATUREL

BULLY

> Le sentier botanique Jean Joly



- 🕒 1h
- 👤 De 10 à 20 personnes
- 📅 Du 1^{er} avril au 30 octobre, tous les jours (la visite est plus riche d'avril à juin)
- 💰 Gratuit

Le sentier botanique présente une flore particulière, liée à la nature calcaire du coteau que longe le chemin. Des panneaux pédagogiques vous permettront de la découvrir et d'en reconnaître les principales espèces parmi les 150 répertoriées.

Explications sur les plantes présentes tout au long du sentier, données par une passionnée de botanique et champignons. Un livret comprenant les inventaires et informations complémentaires est disponible auprès de l'association mycologique.

SAINT-PIERRE-LA-PALUD

> Eco-circuit de la Source Dorée



- 🕒 Durée selon les attentes du groupe
- 👤 De 6 à 20 personnes
- 📅 De mars à octobre, du lundi au samedi
- 💰 Adultes de 10 à 25 € : visite d'1h30 de 10 à 20 €/personne selon la taille du groupe ; visite de 2h30 de 15 à 25 €/personne selon la taille du groupe.

C'est un chemin dans une nature respectée et abondante par lequel vous allez découvrir comment composer avec les lois de nature. Nous vous accompagnerons en vous donnant des clefs permettant de travailler avec la nature et non contre elle.

Nous avons voulu créer cet éco-circuit au cœur de notre ferme permacole pour partager notre passion de la nature avec le plus grand nombre. Nous avons choisi de recréer un écosystème dans lesquels animaux et végétaux peuvent se développer dans un cadre naturel et stimulant. En concevant cette ferme nous souhaitons montrer que le respect de la nature et de son intelligence pouvait devenir une réponse aux enjeux écologiques contemporains. Chemin faisant, nous avons découvert une nouvelle façon d'aborder la vie. C'est ce que nous avons souhaité partager avec vous en créant ces visites. Afin de témoigner de l'expérience que nous tirons de cette aventure.

SARCEY

> Le Jardin des Eaux



- 🕒 30 min. à 1h selon la saison (+ 30 minutes au printemps et en début d'automne lorsque le jardin est en fleurs)
- 👤 De 4 à 30 personnes
- 📅 Toute l'année, tous les jours de 12h à 16h
- 💰 Par personne 4 €
- 👍 Pique-nique possible sur site sur demande préalable

Ancien établissement thermal, sa source et son jardin composé de plus de 1000 plantes (iris, pivoines, vivaces, asters,...), arbustes et arbres dont 350 rosiers anciens.

Toute l'année : commentaires sur l'histoire du lieu et présentations de documents d'archives, dégustation de l'eau de source bienfaisante. Poules de collection en liberté...

Au moment de la floraison : visite commentée du jardin, dont 350 rosiers anciens.

EXPLOITATIONS AGRICOLES

BESSEY

> Ferme pédagogique Graines d'arômes



- 🕒 2h30
- 👤 De 20 à 60 personnes
- 📅 Du 1^{er} avril au 30 septembre, sauf jours fériés, tous les jours, entre 9h30 et 15h30
- 💰 Adultes & enfants sur devis
- 👍 Fruits, légumes, plantes aromatiques

Visites à la journée ou demi-journée pour les centres de loisirs et les écoles chez un producteur et transformateur de fruits et légumes sur la commune de Bessey.

De la graine à la plante décorative, aromatique, sauvage ou cultivée, découvrez l'art des boutures du semis, du repotage. Dans un tourbillon de couleurs, de senteurs, laissez vos cinq sens s'éveiller à travers le jardin qui borde la serre de multiplication... Ponctuez votre parcours de la cueillette des aromatiques, des petits fruits et la dégustation de produits transformés. Par le biais de l'agriculture biologique, réfléchissons ensemble de façon ludique à l'impact de l'homme sur son environnement, comment transmettre à nos enfants une nature et un cadre de vie préservés.

BIBOST

> La Ferme d'Emmanuel



- 🕒 Moyenne 5h selon l'offre choisie
- 👤 De 11 à 55 personnes
- 📅 Toute l'année, du lundi au samedi
- 💰 Enfants 9 € (scolaire ou centres de loisirs, pour la journée), adultes 8 € (visite et dégustation 2h) gratuit pour les moins de 2 ans, devis sur mesure : anniversaires d'enfants, fêtes de famille, groupes d'amis
- 👍 Mirabelles, cerises, jus de pommes

L'exploitation en mode de production biologique élève des vaches laitières et produit des cerises et mirabelles en agriculture raisonnée. La ferme accueille les groupes toute l'année, pour des visites ou ateliers uniquement sur réservation.

Nombreuses offres sur mesure à la demande : adultes : visite et dégustation les produits de saison (mirabelles, cerises, jus de pomme) avec mise à disposition éventuelle de la salle pour un repas ou un goûter. Fêtes de famille : mise à disposition de la salle et visite guidée de la ferme. Possibilité de réserver un repas traiteur local. Anniversaires d'enfants : nourrissage et caresses aux animaux, jeux au choix et mise à disposition de la salle pour le goûter. Scolaires et centres de loisirs : animations à la journée selon le projet pédagogique ou ludique de la structure. Plusieurs thèmes sont possibles : le circuit du lait, la naissance du fruit, le nourrissage aux petits animaux de la ferme, la gestion des déchets sur l'exploitation agricole...

BULLY

> Agamy - Cave de Bully



- 🕒 1h à une journée
- 👤 De 6 (10 pour l'atelier immersif "Vis ma vigne") à 20 personnes
- 📅 Toute l'année sauf jours fériés, du lundi au samedi entre 9h30 et 16h
- 💰 Adulte 20 à 80 € (selon formule choisie), gratuit pour les chauffeurs, initiation à la dégustation avec 3 vins et Mâchon Beaujolais 20 €, initiation à la dégustation avec 3 vins et visite du Chai commentée 30 €, atelier immersif "Vis ma vigne" sur une journée avec initiation aux travaux de la vigne avec un viticulteur, déjeuner, visite du chai et initiation à la dégustation 80 €. Autres prestations sur mesure sur devis
- 📍 Vins Beaujolais, Beaujolais Villages, Brouilly, Chénas, Coteaux Bourguignons, Coteaux du Lyonnais, Crémant de Bourgogne, Fleurie, Juliéna, Moulin à Vent, Morgon, Régnié, Saint Amour, Comtés Rhodaniens. Chocolats, fruits et produits dérivés.

Agamy cave de Bully regroupe des viticulteurs poussés par l'envie d'unir leurs forces et savoir-faire afin de vous proposer des vins de qualité. Venez découvrir dans nos espaces de vente nos vins fruitées à déguster en toute occasion.

Différentes activités autour du vin et de la vinification sont proposées donc n'hésitez pas à consulter notre offre oenotouristique sur notre site internet.

BULLY

> Domaine de Roche Cattin



- 🕒 2h
- 👤 De 15 à 40 personnes
- 📅 Toute l'année, tous les jours sauf le 1^{er} janvier, de 8h à 19h, dimanche et jours fériés sur rendez-vous.
- 💰 Adultes de 9,50 à 17,50 €. Découverte des vignes et de la cave avec dégustation commentée de nos Beaujolais (5 vins) à 9,50 €, découverte des vignes et de la cave avec dégustation commentée de nos Beaujolais (5 vins) + ardoise Beaujolaise à 17,50 €.
- 📍 Vins Beaujolais, Crémant de Bourgogne, jus de raisin.

Au détour de la route nationale 7 dans le petit village de Bully, au cœur de la région des Pierres Dorées, bienvenue au Domaine de Roche Cattin, domaine familial depuis 1955, où nous vous ferons découvrir nos Beaujolais et la passion de notre métier.

Visite de l'exploitation, du cuvage, du caveau et des vignes. Explication de la vinification et dégustation simple ou avec planche beaujolaise.

Le domaine propose également un escape game dans les vignes « la Dernière Amphore » (voir page 36).



FLEURIEUX-SUR-L'ARBRESLE

> Ferme pédagogique La Ferme des Gones



- 🕒 2h30
- 👤 De 10 à 40 personnes
- 📅 Tous les lundis, mardis, mercredis et vendredis, du 1^{er} janvier au 27 juillet : visites à la journée (10h - 15h30) ou demi-journée (9h30 - 12h ou 13h30 - 16h) pour les plus petits ; sur réservation uniquement
- 💰 Forfait groupe enfants de 230 à 280 € (forfait par classe de 25 enfants maximum)

Visite de la ferme dans sa totalité.

Présentation de chaque espèce animale vivant dans notre ferme, son rôle, son habitat, sa nourriture... Participation à l'alimentation des petits animaux, en favorisant le toucher.

FLEURIEUX-SUR-L'ARBRESLE

> Caveau Jomard



- 🕒 1h30
- 👤 De 15 à 50 personnes
- 📅 Toute l'année, sauf les jours fériés et période de vendanges, du lundi au samedi entre 8h et 19h30
- 💰 Gratuit, dégustation gratuite.
- 📍 Vins Beaujolais, Coteaux du Lyonnais

Pierre et Jean-Michel Jomard produisent et vendent en direct leurs vins du Beaujolais, Bourgogne blanc, Coteaux du Lyonnais (blanc, rouge, rosé), blanc perlé, rosé perlé, ainsi que leurs jus de raisin et poire. Eaux de vie (poire, cerise et mirabelle).

Visite du cuvage avec explications, appellation du Beaujolais et du Coteaux du Lyonnais. Vinification du rouge, blanc, rosé, puis dégustation des différents vins dans une cave située à 7m50 sous terre.

SAIN BEL

> Agamy - Cave de Sain Bel



- 🕒 1h - 1h30
- 👤 De 8 à 30 personnes
- 📅 Toute l'année sauf jours fériés, du mardi au samedi entre 9h30 et 12h30 ou 14h et 19h
- 👉 Prestations sur mesure sur devis
- 🍷 Vins Beaujolais et Coteaux du Lyonnais. Mais aussi biscuits et confiseries, fromage et produits laitiers, fruits et produits dérivés, viande et charcuterie sont en vente à la boutique

Le magasin propose les vins des Coteaux du Lyonnais, du Beaujolais, une sélection caviste et des produits régionaux et artisanaux.

Plusieurs formules sont proposées avec notamment la dégustation de vins et la location d'une salle de séminaire...

SAINT-GERMAIN-NUELLES

> Domaine de Rotisson



- 🕒 1h à 1h30
- 👤 De 10 à 50 personnes
- 📅 Toute l'année, du lundi au vendredi entre 9h et 17h30, sous réserve pendant les périodes de vendanges et de sortie des vins primeurs, fermé entre Noël et Nouvel An.
- 👉 Adultes 3 € + facturation des bouteilles ouvertes pour la dégustation, gratuit pour les chauffeurs
- 🍷 Vin Beaujolais, Bourgogne, Crémant de Bourgogne, Côteaux Bourguignons

Producteur de vin en appellation Beaujolais (blanc, rouge, rosé), Bourgogne Blanc, Côteaux Bourguignons (rouge, rosé) et Crémant de Bourgogne. Exploitation en TERRA VITIS depuis 2008 et HVE depuis 2019. Vente à la propriété de la production du domaine.

Présentation de la région viticole (Beaujolais), de la vinification, initiation rapide à la dégustation, et dégustation des vins du domaine. Possibilité de restauration sur place (traiteur).

SAINT-GERMAIN-NUELLES

> Domaine des Pampres d'Or - Vignoble Perras



- 🕒 1h - 2h
- 👤 De 5 à 80 personnes
- 📅 Du 1^{er} janvier au 4 août, et du 16 août au 31 décembre, tous les jours
- 👉 Dégustation seule gratuite, visite, dégustation : 10 €/personne (durée 1h), apéritif vigneron 15 €/personne (durée 1h30), repas vigneron 25 €/personne, gratuit pour les moins de 12 ans.
- 🍷 Vin Beaujolais, Crémant de Bourgogne, Côteaux Bourguignons
- 🏠 Location de salle en gestion libre ou formule clé en mains (voir page 45)

Domaine familial BIO. Vente directe. Visites et dégustations... La qualité et le respect de l'environnement sont pour nous des points essentiels de notre production. Depuis 2015 nous sommes en Viticulture Biologique.

Nous vous accueillons au pays des Pierres Dorées, afin de vous faire partager notre passion du vin : visite du chai, dégustation des vins de la propriété accompagnées de produits fermiers dans une salle moderne et spacieuse : dégustation (5 vins minimum), visite commentée (vignes, cuvage) + dégustation 5 vins minimum (à partir de 5 personnes), apéritif vigneron (visite commentée, dégustation de 5 vins minimum accompagnée d'un plateau de charcuterie + plateau de fromage locaux) (à partir de 5 personnes), repas vigneron (à partir de 5 personnes). Formules personnalisés sur devis.

SARCEY

> Domaine du Crêt de Bine



- 🕒 2h30, 2 km, pas de dénivelé
- 👤 De 10 à 30 personnes, en été, car accueil extérieur au-delà de 10 personnes
- 📅 Toute l'année du lundi au samedi sauf 1^{er} janvier et 25 décembre et période de vendanges
- 👉 Adultes 7 €
- 🍷 Vins Beaujolais

Florence et Geoffroy, vigneron beaujolais, pratiquent l'agriculture bio et la biodynamie en Sud-Beaujolais, au pays des Pierres Dorées.

Balade à travers les charrois et les vignes où chacune des huit étapes alterne la découverte des paysages variés et le partage de l'expérience de la culture de la vigne en bio. Situé sur le haut d'une colline ancienne appelée « Crêt » en langage régional, le parcours dévoile un large panorama d'abord sur les Monts du Lyonnais et les Monts de Tarare puis sur les Monts du Beaujolais et ses coteaux viticoles. Par temps clair, on peut compter 20 clochers ! La boucle de 1 à 2h (2 km) s'achève par la dégustation commentée des cuvées du Domaine. Prévoir simplement de bonnes chaussures et un coupe-vent si nécessaire.

● VISITES LIBRES

PATRIMOINE CULTUREL

■ BIBOST

> Site de la chapelle Saint-Roch

☺ *Chemin de la Chapelle.* Le site de Saint-Roch comprend un ensemble composé d'une chapelle de XVII^{ème} siècle, et d'une croix du XIV^{ème} siècle classée Monument Historique. Extérieur visible en permanence. Visite de l'intérieur sur demande.

■ BULLY

> Circuit de découverte du patrimoine

☺ *Mairie - 1 allée du vingtain.* Aménagé en 2019, ce parcours ludique de 2 km jalonné de 10 panneaux présente les sites incontournables du village, des plus anciens aux plus contemporains. Redécouvrez ce beau village des Pierres Dorées !

■ COURZIEU

> Circuit du patrimoine

☺ *Quartier des Hostelleries - Route du Vélair.* Dans le village 10 panneaux évoquent les vestiges du bourg castral, du prieuré-château, la chapelle St Joseph, les croix de chemins, la vigne. Au hameau des Hostelleries, on découvre le vieux pont, les anciennes auberges et le travail du maréchal-ferrant.

■ COURZIEU

> La Chapelle de Pomeyrieux

☺ *Lieu-dit La Chapelle - Route de Pomeyrieux.* Chapelle inaugurée le 15 août 1945, appelée "Notre Dame de toutes grâces", dédiée à la Vierge. Petit porche accueillant, intérieur aux couleurs bleu pastel encadrées de blanc. Extérieur visible en permanence. Visite de l'intérieur sur demande.

■ DOMMARTIN

> Promenade du patrimoine

☺ *Rue du bourg.* Dans le centre du village, 4 panneaux rue du bourg racontent l'histoire du presbytère,

des anciennes mairie et école, de l'église du 19^{ème} siècle dotée d'une rare et remarquable voûte de bois. Tout proche, au hameau du Prost, belle croix sculptée datée 1762.

■ FLEURIEUX-SUR-L'ARBRESLE

> Lavoir de Lévy

☺ *Hameau de Lévy.* Datant du XIX^{ème} siècle, ce lavoir ruiné a été restauré de 2009 à 2012 par un groupe de bénévoles passionnés. Il a retrouvé ses escaliers, son portillon, et ses pierres à laver... Il offre aujourd'hui un havre de fraîcheur et de quiétude aux promeneurs.

■ FLEURIEUX-SUR-L'ARBRESLE

> Les pavillons du Chêne

☺ *Parc du château du Chêne - Montée du Chêne.* Le château du Chêne dont l'origine remonte au moins à 1750, date à laquelle il a été cédé par un notable lyonnais, possède deux pavillons trouvés en l'état d'abandon. Ils ont été restaurés de 2014 à 2018 par un groupe de bénévoles passionnés. Extérieur visible en permanence. Visite de l'intérieur sur demande.

■ L'ARBRESLE

> Circuit patrimoine du Vieil Arbresle

☺ *Place Sapéon - en face de l'Office de Tourisme.* Découvrez L'Arbresle, ancienne place forte de l'abbaye médiévale de Savigny et ville étape sur un antique itinéraire de Lyon à Paris : maisons Renaissance, église XV^e et XIX^e siècle avec vitraux classés, vestiges de l'enceinte et donjon du XI^e siècle.

■ L'ARBRESLE

> Visite audio guidée historique de L'Arbresle

En s'orientant sur un plan du Vieil Arbresle le visiteur parcourt la ville et scanne les codes grâce à son smartphone, pour accéder à la fiche audio explicative de chaque thème : ville industrielle, ville de notables, ville médiévale et ville de passage. La fiche équipée des QR codes est disponible sur le site internet de l'Office de Tourisme ou au guichet.

■ SAIN BEL

> A la découverte du vieux bourg de Sain Bel

☺ *Gare de Sain Bel - Place de la Gare.* Forteresse et résidence des abbés de Savigny au moyen-âge, Sain-Bel devint une cité industrielle à partir du 18^{ème} siècle. Le circuit d' 1,5 km présente de nombreux vestiges de ce riche passé : château de Montbloy, tanneries, moulin, fonderies, ancienne église...

■ SAVIGNY

> Circuit QR code, flashez sur le patrimoine de Savigny

Transformez votre mobile en guide. Visite du village à l'aide de QR codes qui vous permettront de découvrir le patrimoine et le site de Savigny en toute liberté en 1h ! Seule condition : avoir un smartphone équipé d'une application pour scanner les QR codes. Outil ludique, durée libre.

■ SAVIGNY

> Circuit historique de l'abbaye de Savigny

☺ *Place du 8 mai 1945.* Ce circuit jalonné de panneaux explicatifs évoque les vestiges de l'abbaye disparue encore visibles dans le village actuel : tour de l'horloge, maisons de dignitaires (chamarié, abbé, cellérier), emplacement du cloître et de l'abbatiale.



PATRIMOINE NATUREL

■ BULLY

> Sentier de découverte du milieu humide

Venez découvrir le sentier de découverte du milieu humide de Bully en liant promenade, détente et découvertes.

■ BULLY

> Sentier botanique Jean Joly

Le sentier botanique présente une flore particulière, liée à la nature calcaire du coteau que longe le chemin. Des panneaux pédagogiques vous permettront de la découvrir et d'en reconnaître les principales espèces parmi les 150 répertoriées.

■ L'ARBRESLE

> Parc écologique et paysager du Val des Chênevières

Cet espace humide de 7 hectares autrefois utilisé pour la culture du chanvre, a été aménagé pour redonner à la rivière son cours naturel et lui permettre de s'étendre en cas de montée des eaux. C'est aujourd'hui un lieu de promenade et de loisirs

• *Dépliants de visites en autonomie disponibles à l'Office de Tourisme.*



• ACTIVITÉS ENCADRÉES

De nombreuses activités sportives et de pleine nature proposées par des intervenants professionnels facilitent la découverte du territoire dans des milieux très variés : dans l'eau ou sur terre, en intérieur ou en pleine nature.



ACTIVITÉS SPORTIVES

■ SAIN BEL

> L'Archipel, Aqua-centre du Pays de L'Arbresle



🕒 Libre

👤 1 à 100 personnes

📅 Toute l'année sauf jours fériés, tous les jours (ouvertures au public adaptées entre les période scolaires, les petites vacances scolaires et les vacances d'été : voir site de L'Archipel)

👉 Carte 10 entrées : de 29,40 à 33,60 € (selon si tarif hiver ou été, gratuit pour les moins de 4 ans)

Situé à seulement 20 km de Lyon, venez découvrir L'Archipel ce complexe offre un large choix de prestations de loisirs aquatiques.

L'Espace aquatique "archi-cool", inondé de lumière, cet espace aquatique est composé de 3 bassins (dont 1 extérieur) et 2 pataugeoires (dont 1 extérieure). Il comprend un bassin ludique, un toboggan, un champignon aquatique, une pataugeoire afin de permettre aux enfants comme aux plus grands de jouer dans l'eau. Pour les plus sportifs, direction le bassin de nage de 25 mètres avec ses 8 couloirs !

Venez prendre un bain de soleil et de fraîcheur en été : en plus du bassin ludique extérieur et de sa pataugeoire, vous pouvez profiter de la tranquillité des pelouses ou des transats du solarium, vous divertir sur le pentagloss 3 pistes et vous restaurer à la guinguette ! Port du bonnet de bain obligatoire. Shorts et jupes de bain interdits.

L'ARBRESLE

> Espace Escalade



🕒 1 à 2h selon prestation

👤 10 à 24 personnes (12 personnes maximum pour l'initiation à l'escalade (sauf formule "escalade et verticalité") et 24 pour le parcours aventure, réservation obligatoire en ligne, au minimum deux semaines à l'avance.

📅 Du mardi au dimanche, toute l'année sauf au mois d'août.

💰 Forfait / engagement de 260 à 520 € ; "escalade et verticalité", selon si 12 ou 24 personnes ; groupe adultes de 18 à 24 € "easy climbing" 18 € pour 1h, 24 € pour 1h30 ; parcours aventure 22 € ; groupe enfants de 18 à 24 € "easy climbing" 18 € pour 1h, 24 € pour 1h30 ; "parcours aventure" à 22 €.

La salle est composée d'un espace pour l'initiation, un espace bloc, un mur de vitesse, une grande salle avec un dévers à 14,50 mètres, une terrasse, deux murs extérieurs et un parcours acrobatique en hauteur.



Différentes formules groupes sont proposées sur réservation :

- "parcours aventure" : c'est un parcours intérieur en hauteur destiné aux enfants à partir de 1 an et 1,30 m, aux ados ou aux adultes. Il est composé d'ateliers : passerelles, filets, pont de singe... et un saut au-dessus du vide. Il est encadré par un opérateur. Le matériel et l'équipement sont compris. 1h30, maximum 24 personnes.

- "escalade et verticalité" : initiation à l'escalade en groupe de 12 ou 24 personnes pour débutants ou initiés, adultes, ados ou enfants dès 7 ans. Elle est encadrée par un ou deux moniteurs. Le matériel et l'équipement sont compris. 2h, maximum 24 personnes : 12 personnes / moniteur.

- "easy climbing" : la séance (ludique) est destinée aux adultes, ados ou enfants (de 6 à 12 ans) n'ayant jamais pratiqué l'escalade. Elle n'est pas encadrée par un moniteur, mais les participants utilisent des assureurs automatiques. Le matériel et l'équipement sont compris. 1h pour les enfants, 1h30 pour les adultes, maximum 6 personnes.

SAINT-GERMAIN-NUELLES

> Vélo Terroir et Territoire



🕒 3h (demi-journée), journée ou séjour (2-3 jours)

👤 De 5 à 20 personnes (le nombre maximum de personnes dans le groupe sera fonction du niveau des participants).

📅 De janvier à juin et de septembre à décembre, tous les jours entre 9h et 18h

💰 Forfait de 300 à 350 € pour la journée 7 heures. Le prix varie en fonction du nombre de personnes.

📍 Interventions dans les écoles dans le cadre du SRAV à partir du cycle 2 et dans les centres de loisirs de 6 à 17 ans

Découverte, initiation et perfectionnement de toutes les activités liées au vélo/VTT encadrés par Laurent Cherbonnel, Guide Moniteur VTT diplômé. Session pour les groupes adultes, enfants à partir de 7 ans (ou 13 ans pour le V.A.E), niveaux loisirs, avancés et experts.

- Randonnée technique, ateliers au cours de la randonnée.
- Stage de pilotage ou encore enduro, trial, descente ou BMX sur terrain spécifique.

- Randonnées découverte du terroir avec étapes dégustations sur réservation.

- Possibilité de V.A.E. Vélo à assistance Electrique (places limitées). Former des groupes homogènes dans la mesure du possible.

SAINT-JULIEN-SUR-BIBOST

> Trotinette électrique tout terrain



🕒 1h - 1h30

👤 De 2 à 10 personnes

📅 Toute l'année, tous les jours

💰 De 30 à 55 € (30 € pour une rando d'1h et 40 € pour 1h30. 15 € supplémentaires pour un plateau dégustation)

Les randonnées accompagnées en trotinette électrique permettent de rouler sur le sable, les pierres, de descendre et monter des pistes avec aisance et de profiter de magnifiques paysages de manière ludique, en préservant l'environnement.

Sur réservation uniquement, nous pouvons vous proposer des plateaux de charcuterie et fromage de la région en supplément. Pour déguster tranquillement en cours ou fin de rando.

Prérequis : être à l'aise dans une activité sportive. Maximum 100 kg.

SAINT-GERMAIN-NUELLES

> Randonnée quad



🕒 2h

👤 De 12 à 50 personnes, nous pouvons vous proposer l'activité randonnée quad pour un grand nombre de personnes, nous contacter pour les renseignements.

📅 Du 18 mars au 15 novembre, tous les samedis et dimanches de 9h à 19h, et en semaine sur demande.

💰 Adultes de 100 à 150 € (selon si 1 ou 2 personnes par quad).

Nous vous proposons de découvrir la nature, les monts du Lyonnais et du Beaujolais sur un quad.

Randonnée quad encadrée par un professionnel. Nous vous ferons découvrir les magnifiques paysages de nos régions Lyonnaise et Beaujolaise.

Équipement, briefing, prise en main et randonnée dans la formule. Casque et machine fournis. Permis A (125cc) ou B obligatoire pour le pilote. Passager possible à partir de 6 ans. Réservation obligatoire. Accueil des enfants comme passagers à partir de 6 ans.

PAYS DE L'ARBRESLE

> Balades gourmandes : formule journée



🕒 Journée (de 10h à 15h environ)

👤 De 1 à 25 personnes

📅 Toute l'année, tous les jours

💰 12 € (tarif incluant le pique-nique de produits locaux et la fiche de parcours de la balade choisie)

📅 Réservation minimum 48h à l'avance

Muni de votre fiche rando, parcourez à votre rythme, en toute autonomie et le jour souhaité, l'une des balades gourmandes proposées. A la pause, vous dégusterez un savoureux pique-nique composé concocté pour vous par un artisan local.

Cette prestation comprend :

- la fiche rando de la balade choisie envoyée par mail suite à la réservation

- le pique-nique composé de produits locaux

L'activité est disponible toute l'année, les réservations se font au minimum 48h à l'avance. Pour des groupes de plus de 25 personnes, merci de contacter l'Office de Tourisme pour ouvrir suffisamment de places à la réservation.

🏠 Offre proposée par l'Office du Tourisme.

PAYS DE L'ARBRESLE

> Balades en VTT électrique



🕒 Demi-journée ou journée

👤 De 4 à 11 personnes

📅 Toute l'année, tous les jours

💰 Adultes de 25 à 50 € (25 € la demi-journée incluant la location du VTT électrique et l'accompagnement par un guide, 50 € la journée incluant en plus le pique-nique).

Partez le jour de votre choix en balade à VTT électrique accompagnés par un guide professionnel ! Plusieurs formats de balades sont disponibles selon vos souhaits : à la demi-journée ; avec une pause dégustation ; à la journée entière avec pique-nique.

La réservation se fait en contactant l'Office de Tourisme et en précisant le nombre de personnes constituant le groupe. La location des VTT électriques est comprise dans l'offre.

Une activité idéale pour les rassemblements familiaux, anniversaires, EVG, EVJF !.

🏠 Offre proposée par l'Office du Tourisme.

ACTIVITÉS LUDIQUES

BESSENAY

> Créaterre, découverte sensorielle de la nature



🕒 3h, possibilité d'organiser des immersions nature sur plusieurs jours

👤 De 6 à 25 personnes

📅 Toute l'année, tous les jours

💰 Forfait de 160 à 250 €.

Connexion profonde à la nature. Ateliers ludiques et sensoriels qui réveillent notre joie d'enfant, notre créativité et la paix intérieure. Ils créent un lien profond entre les individus d'un groupe.

Nous accompagnons les groupes selon les envies de chacun, dans une exploration sensorielle et ludique de la nature. Connaissances naturalistes, pistage animalier, techniques primitives (art du feu, vannerie sauvage, cuisine sauvage, construction de cabanes, d'abris de survie...).

/// BULLY

> Escape Game dans les vignes : "La Dernière Amphore"



🕒 2h

👤 De 15 à 25 personnes

📅 Du 2 janvier au 31 décembre selon les conditions météorologiques, tous les jours entre 9h et 16h30

💰 Adultes 9,50 € à 26,50 € (jeu seul 9,50 €, jeu + dégustation commentée 8 €, jeu + dégustation + planches à partager 17 €) ; en supplément : dégustation commentée de 5 vins à 10€/personne, dégustation commentée de 5 vins + ardoise beaujolaise à 18€/personne ; enfants 4,50 € (tarifs valables pour un groupe partant au même créneau horaire)

Equipé de votre smartphone, vous allez aider le professeur Martin à retrouver le trésor de la dernière amphore avant qu'il ne soit pillé. « La Dernière Amphore », est un jeu d'enquête, un escape game au milieu des vignes.

Ce jeu d'équipe permet de situer Bully dans l'histoire romaine, tout en s'amusant. A l'issue de l'aventure vous pourrez profiter de la dégustation des vins du domaine et de jus de fruits ou de la dégustation avec planche apéritive.

/// LENTILLY

> Escape game nature



🕒 1h30 à 2h

👤 De 3 à 6 personnes

📅 Toute l'année, tous les jours

📅 Tous les mercredis, jeudis, vendredis et dimanches, du 29 mars au 25 mai et du 20 septembre au 16 novembre

💰 20 €

Dans cet escape game nature proposé par Guillaume Mathevon, accompagnateur en montagne, les participants se retrouvent plongés dans la nature avec une mission : retrouver la recette d'une potion mystique cachée par des lutins malicieux.

Jeu mêlant orientation, énigme, logique et apprentissage de la nature à partir de 12 ans.

ACTIVITÉS ET VISITES ARTISTIQUES

/// BESSENAY

> La broderie d'Art par Soirève



🕒 2h à 2h30 selon prestation

👤 De 5 à 10-12 personnes (visite découverte) ou 5-6 personnes (ateliers)

📅 Du lundi au samedi, du 8 janvier au 15 décembre

💰 Adultes de 5 à 50 € (visite de 2h 5 € sans boisson et 6 € avec), cours de broderie de 2h30 30 à 50 € (selon technique choisie), enfants (6-12 ans) de 4 à 5 € (visite de 2h, avec ou sans boisson)

Brodeuse d'Art professionnelle, je vous propose une présentation de la broderie, un métier d'art ouvert sur la haute-couture ; avec démonstrations à l'aiguille ou au crochet de Lunéville ; ou bien un atelier d'initiation à ces techniques.

L'atelier peut accueillir un groupe de 10-12 personnes pour la visite découverte de la broderie d'art avec démonstrations. Le groupe est limité à 5-6 personnes pour des ateliers d'initiation à une technique de broderie.

/// LENTILLY

> Visite découverte : dorure marqueterie



👤 De 6 à 8 personnes

📅 Toute l'année, tous les jours

📅 Tous les mercredis et samedis (de préférence, mais possibilité de visite les autres jours selon disponibilité), toute l'année

💰 De 15 à 30 €, selon si 1 ou 2 métiers expliqués

L'atelier polymorphe vous propose de venir à la découverte de deux métiers : la dorure et la marqueterie. Démonstrations, manipulations de certains matériaux et récits d'expérience vous permettront de mieux appréhender ces savoir-faire rares.

Visite axée sur un seul métier ou sur les deux. Les tarifs et la durée diffèrent selon le type de visite choisie.

ACTIVITÉS LIBRES

ACTIVITÉS SPORTIVES

■ COURZIEU

> Courz'y Trail Park

📍 10 Place de la Mairie. Au départ du centre du village de Courzieu, venez découvrir les 5 parcours de trail permanents tous niveaux (du vert au noir) sur des chemins entièrement balisés (de 8 à 23 km). Parking au départ des traces. Douche chaude en accès libre sur place.

Que vous soyez débutant.e ou expert.e dans la pratique du trail, le Courz'y Trail Park est fait pour vous.

■ COURZIEU

> Bike park de Courzieu Pistes de VTT

📍 10 Place de la Mairie. Quatre pistes de VTT à tendance descente d'une longueur de 700 mètres chacune avec plusieurs niveaux de difficulté, vert, bleu, rouge, noir.

■ SOURCIEUX-LES-MINES

> Pumptrack

📍 Parc de La Source. Parcours en boucle fermée sur asphalte, constitué de bosses et de virages relevés.

■ PAYS DE L'ARBRESLE

> Circuits VTT

Un réseau de 26 circuits VTT balisés vous est proposé sur l'ensemble du Pays de L'Arbresle, que vous soyez débutant ou sportif accompli ! Le réseau est labellisé par la Fédération Française de Cyclisme section VTT et composé de 360 km de sentiers balisés.

• Carte générale et fiches disponibles gratuitement en téléchargement ou à l'Office de Tourisme.

■ PAYS DE L'ARBRESLE

> Balade Gourmande

Muni de votre fiche rando, parcourez à votre rythme, en toute autonomie et le jour souhaité, l'une des balades gourmandes proposées. A la pause, vous dégusterez un savoureux pique-nique composé concocté pour vous par un artisan local.

Cette prestation comprend, la fiche rando de la balade choisie et le pique-nique composé de produits locaux.

L'activité est disponible toute l'année, les réservations se font au minimum 48h à l'avance sur le site web de l'OT à 12 € / pers.

📍 Offre proposée par l'Office du Tourisme.

■ PAYS DE L'ARBRESLE

> Espace cyclospor

11 boucles cyclo labellisées par la Fédération Française de Cyclisme de longueur et dénivelé pour tous les niveaux qui vous permettront de découvrir le Pays de L'Arbresle à vélo. Ces parcours ont été réalisés en partenariat avec les clubs cyclo de L'Arbresle (L'ECLA), de Sourcieux les Mines (Les Mines de Sourcieux) et le club VTT de Saint Germain Nuelles (BSC Saint Germain Nuelles).

• Les fichiers GPX des circuits sont disponibles gratuitement en téléchargement sur le site www.arbresletourisme.fr

■ PAYS DE L'ARBRESLE

> Randonnées pédestres

Avec plus de 340 km de sentiers balisés, le Pays de L'Arbresle est un beau terrain de jeu pour partir à la découverte des paysages du Beaujolais des Pierres Dorées et des Monts du Lyonnais !

La carte des sentiers du Rhône N°4 est en vente à l'Office de Tourisme au prix de 5 € et des fiches circuits thématiques disponibles gratuitement. N'hésitez pas à les demander.

ACTIVITÉS SPORTIVES & CULTURELLES

■ COURZIEU

> Sentiers de l'aqueduc de la Brévenne

📍 Départ salle polyvalente. Ces deux circuits pédestres de 7 et 10 km, jalonnés de panneaux explicatifs, permettent de découvrir les vestiges de l'aqueduc romain de la Brévenne présents sur la commune de Courzieu (sections du canal, regards de visite, bac de décantation...).

■ BESSENAY

> Randonnée des puits

📍 Départ rue du Prado. Les Amis du Patrimoine et de l'Environnement vous proposent deux itinéraires de randonnée à la découverte des puits de la commune (rouge : 19 km - vert : 11 km).

■ SAINT-JULIEN-SUR-BIBOST / BIBOST

> Circuit du patrimoine de Bibost et Saint Julien

📍 Départs des salles des fêtes des 2 villages. La randonnée du patrimoine permet de découvrir la diversité du patrimoine des 2 villages. Ainsi, les randonneurs partent à la rencontre de l'histoire de la région et de ses habitants : ferme, moulin, chapelle, croix, point de vue...

Les parcours traversent des sites architecturaux, civils, religieux et naturels.

3 circuits sont proposés. Le circuit principal avec 1 départ de chaque village (parking salle des fêtes, balisage bordeaux) et 2 circuits locaux, plus courts, concernant spécialement chacun de ces villages. Ces 2 circuits débutent comme le circuit principal et empruntent ensuite un retour différent.

Pour Saint Julien : balisage marron de la Croix des Gouttes jusqu'à l'arrivée.

Pour Bibost : balisage vert du Lieu-Dit La Brosse jusqu'au Lavoir, puis balisage bordeaux jusqu'à l'arrivée. (17 km - 6h - 496m D+ pour l'ensemble des 2 circuits)



ACTIVITÉS LUDIQUES

■ BESSENAV

> Balade ludique de Bessenay

Partagez un moment ludique en famille, en flânant dans les rues du centre bourg de Bessenay, capitale de la cerise. Munis de votre fiche de jeu, tout au long du parcours, des indices vous aideront à résoudre l'enquête finale !

ⓐ A partir de 9 ans / 2 km.

■ BIBOST

> Balade ludique : énigme à Bibost

Partagez un moment ludique en famille, en flânant dans la campagne de Bibost, entre prairies et cerisiers. Munis de votre fiche de jeu, tout au long du parcours, des indices vous aideront à résoudre l'enquête finale !

ⓐ A partir de 6 ans / 7 km

■ BULLY

> Balade ludique de Bully

Partagez un moment ludique en famille, en flânant dans les rues du centre bourg de Bully. Munis de votre fiche de jeu, tout au long du parcours, des indices vous aideront à résoudre l'enquête finale !

ⓐ A partir de 6 ans / 2 km

■ BULLY

> Randoland Bully : jeu de piste pour toute la famille

Cette balade familiale permet aux petits et aux grands de découvrir le patrimoine de Bully sous forme de jeu de piste. Les indices sont cachés partout : du portail du château à l'intérieur de l'église, des croix de chemins au grand chêne...

ⓐ De 4 à 12 ans / 3,7 km.

■ L'ARBRESLE

> Balade ludique de L'Arbresle

Partagez un moment ludique en famille, en flânant dans les rues du vieil Arbresle. Tout au long du parcours, des indices vous amèneront à découvrir la célèbre invention d'un personnage célèbre né dans notre belle cité au XVIII^{ème} siècle.

ⓐ A partir de 7 ans / 1 km



■ SAINT-GERMAIN-NUELLES

> Balade de Griz'loup à Nuelles

ⓐ A partir de 7 ans / 3 km.

> Balade de Griz'loup à Saint-Germain

ⓐ A partir de 7 ans / 7,5 km.

Le club des Grisemottes a mis en place ces deux randonnées familiales sous forme de circuits pédestres pour enfants, afin de leur faire découvrir le plaisir de la randonnée de façon ludique, grâce aux questions à télécharger qui jalonnent le parcours.

■ SAINT-JULIEN-SUR-BIBOST

> Balade ludique : mystère à Saint-Julien-sur-Bibost

Partagez un moment ludique en famille, en flânant dans la campagne vallonnée de Saint Julien. Munis de votre fiche de jeu, tout au long du parcours, des indices vous aideront à résoudre l'enquête finale !

ⓐ A partir de 6 ans / 7 km.

■ SARCEY

> Balade ludique de Sarcey

Partagez un moment ludique en famille, en flânant dans les rues du centre bourg de Sarcey. Munis de votre fiche de jeu, tout au long du parcours, des indices vous aideront à résoudre l'enquête finale !

ⓐ A partir de 8 ans / 2 km.

■ SAVIGNY

> Balade ludique à Savigny

Partagez un moment ludique en famille, en flânant dans les rues de Savigny et son quartier de l'ancienne abbaye. Munis de votre fiche de jeu, tout au long du parcours, des indices vous aideront à résoudre l'enquête finale !

ⓐ A partir de 8 ans / 1,5 km.

■ SOURCIEUX-LES-MINES

> Randoland Sourcieux circuit "Autour de Fouillet"

Cette balade familiale permet aux petits et aux grands de découvrir la nature et les panoramas de Sourcieux-les-Mines sous forme de jeu de piste. Il existe un autre circuit au départ de la mairie, plus court, qui vous fera découvrir les puits du Gervais. ⓐ De 4 à 12 ans / 4,5 km.

■ SOURCIEUX-LES-MINES

> Randoland Sourcieux circuit "A la découverte des puits du Gervais"

Cette balade familiale permet aux petits et aux grands de découvrir le patrimoine de Sourcieux-les-Mines sous forme de jeu de piste. Il existe un autre circuit au départ de la mairie, plus long, qui vous fera découvrir la nature et les panoramas.

ⓐ De 4 à 12 ans / 1 km

• Toutes les fiches de jeu sont disponibles en téléchargement [gratuit sur www.arbresletourisme.fr](http://www.arbresletourisme.fr) ou en version imprimée à l'Office de Tourisme.



RESTAURANTS

Plusieurs restaurants proposent des prestations adaptées aux groupes. Chaque groupe y trouvera un menu adapté à ses besoins et un cadre chaleureux.



SAINT-PIERRE-LA-PALUD > Restaurant Ballù



- 👤 De 12 à 26 personnes, 40 en buffet debout
- 📅 Du 1^{er} janvier au 23 décembre, tous les jours à midi et le samedi soir, fermé le mardi
- 💡 Menu groupe de 25 à 35 €, (tarif comprenant entrée plat et dessert). Formule possible avec les vins sur devis
- 📅 30% d'arrhes 5 jours avant la venue du groupe. Conservation des arrhes si le groupe annule à moins de 48h de la date prévue, ne se présente pas du tout ou si 1/3 du groupe ne se présente pas. Règlement de la facture sur place à la fin du repas

Notre cuisine est une cuisine dite "du marché", préparée avec les produits de l'arrivage du jour. Notre cave à vin permet de répondre à de nombreuses demandes.

Nous vous proposons des menus de saison en valorisant notre belle région. Pour vos groupes, nous vous proposons d'échanger par mail au préalable afin de définir vos besoins et vos envies. Beaucoup de nos plats sont issus de la cuisine lyonnaise et beaujolaise. Nous vous proposons des menus de saison en valorisant notre belle région. Pour vos groupes, nous vous proposons d'échanger par mail au préalable afin de définir vos besoins et vos envies.

EXEMPLE Menu à 28 €

- Bruschetta endive, avocat et chorizo
- Andouillette de la maison Braillon, frites maison et roquette
- Palet breton, tartare d'agrumes et sauce au chocolat
- 25 cl de vin
- Café

COURZIEU > Auberge du Pastoureau



- 🕒 Durée du repas de 1h30 (si menu unique) à 2h30.
- 👤 De 15 à 80 personnes
- 📅 Toute l'année, tous les jours sauf dimanche
- 💡 Menu groupe de 30 à 40 €.
- Formule "traditionnelle"** à 40 € : apéritif, menu au choix : entrée, plat, fromage, dessert, café ou thé, ¼ litre de vin par personne. Menu défini à la réservation selon la saison et les préférences des clients : choix des plats sur place.
- Autres formules groupes "sur mesure"** sur demande à partir de 20 personnes. Gratuité chauffeur à partir de 20 personnes payantes (sauf mention contraire dans l'offre de réservation)
- 📅 Réservation au minimum 15 jours à l'avance ; nombre de convives à communiquer 7 jours à l'avance. Facturation des absents à hauteur de 50 %



EXEMPLE Menu à 40 €

- Apéritif ou jus de fruits
- Salade de gésiers confits ou saumon fumé fait maison ou assortiment de charcuterie lyonnaise
- Epaula de veau ou de cochon de 7h ou volaille fermière crème de morilles ou d'écrevisses
- Grenouilles* en persillade avec gratin dauphinois
- Fromage
- Îles flottantes aux pralines ou moelleux au chocolat ou crème brûlée ou coupe de saison ou glaces
- Café ou infusion
- Pot de vin pour 2 personnes (46cl) : AOP Côtes du Rhône rouge ou AOP Coteaux d'Aix en rosé ou AOP Grignan Blanc

*sur commande 7 jours à l'avance

Ancien relais de poste, la bâtisse de pierre de l'auberge du Pastoureau se fait témoin du passé et accueille en toute convivialité les clients dans une véritable auberge avec cuisine maison. Les plats sont simples et généreux et font honneur à la cuisine traditionnelle et lyonnaise.

Les groupes sont installés sur des grandes tables, le plus souvent devant la cheminée. Le menu au choix est élaboré à la réservation selon la saison et les envies du groupe (traditionnel, 100% lyonnais, grenouilles...). La commande se fait généralement sur place après présentation des différents plats proposés. Différentes formules tout compris.

SARCEY

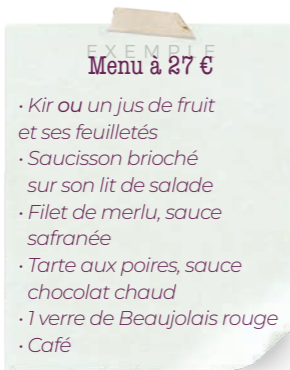
> Restaurant Le Chatard



- 🕒 Durée moyenne repas groupe : 1h
- 👤 De 20 à 100 personnes
- 📅 Toute l'année, tous les jours
- 💰 Menu groupe de 27 à 49 € (entrée, plat garni, dessert, vin et café), menu du jour : de 13,50 à 18,50 €. Gratuit pour les chauffeurs. Autres menus groupe possibles
- 📅 20% d'arrhes 15 jours avant la venue du groupe. Menu unique obligatoire pour tout le groupe. Choix des plats obligatoire à l'avance. Conservation des arrhes pour dédite si annulation. Règlement de la facture : sur place le jour du repas.

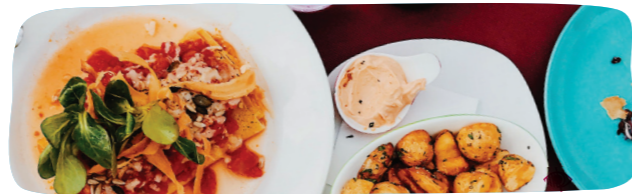
Etablissement réputé pour l'excellence de sa table depuis six générations. Le chef élabore une cuisine savoureuse à partir des produits du terroir et variant au fil des saisons. Menu tout compris au choix pour les groupes (en buffet ou servi à table).

Le Chatard accueille aussi les groupes en séminaire ou séjour grâce à ses salles à louer et son hôtel.



SAVIGNY

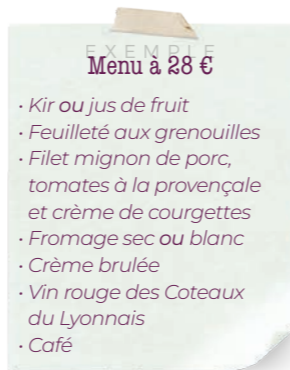
> Restaurant-Bar Le Clos de l'abbaye



- 🕒 Durée moyenne repas groupe : 1h30
- 👤 De 15 à 100 personnes
- 📅 Du 4 janvier au 28 juillet et du 26 août au 22 décembre tous les jours sauf mardi et mercredi.
- 💰 Menu groupe de 18 à 42 € : entrée, plat, fromage ou dessert, ¼ de vin ou café. Menu du jour à 13,50 € entrée, plat, fromage ou dessert, 25 cl de vin ou café.
- 📅 30% d'arrhes à verser 15 jours à l'avance. Conservation des arrhes si annulation dans les 15 jours précédant la prestation. Règlement de la facture : sur place le jour du repas

Restaurant traditionnel, bar ambiance, bar à bière. Carte brasserie et menu du jour en semaine, restauration traditionnelle à tendance lyonnaise à partir du vendredi soir.

Accueil de groupe : fêtes de famille, associations, amis. Organisation de séminaires (privatisation de salle pour les réunions). Côté bar : large choix de bières (pression et bouteilles), tapas les week-ends.



• SALLES À LOUER

Sa situation géographique centrale fait du Pays de L'Arbresle un lieu privilégié pour l'organisation de rassemblements professionnels ou familiaux.

De nombreux lieux de réception ou de réunion proposent des prestations sur mesures adaptées aux besoins de chacun.



COURZIEU

> La maison du trappeur



- 👤 De 20 à 90 personnes
- 📅 Toute l'année, tous les jours
- 💰 À partir de 2 000 € (privatisation maison du trappeur et parc). Autres prestations sur mesure sur devis
- 📅 Privatisation en journée, soirée pour les entreprises ou les particuliers

La maison du trappeur, située au cœur de la forêt, dans le parc animalier de Courzieu est en rondins de bois.

Entièrement privatisable le soir et en journée sur certaines période, elle est parfaite pour des événements de particuliers ou d'entreprise. L'ambiance y est conviviale, pour une soirée hors du temps en mode retour aux sources. Elle peut accueillir les groupes en repas à table ou en buffet. Sa terrasse est également disponible, elle peut-être aménagée et couverte. Nous pouvons nous charger de la restauration si vous le souhaitez. N'hésitez pas à nous consulter.

- Espace adapté : réception, séminaire, réunion
- Capacité : en banquet 70, en cocktail 90, en carre 80 convives
- Superficie : 450 m²

ÉVEUX

> Salles à louer au Couvent de la Tourette



- 👤 De 5 à 57 personnes, selon les salles
- 📅 Du 2 janvier au 20 décembre selon le planning de nos disponibilités
- 💰 De 100 à 280 €/jour (selon la salle)

Haut lieu de l'architecture moderne bâti par Le Corbusier, le Couvent de la Tourette accueille des séminaires et réunions dans des salles de différentes capacités.

Sept salles de travail disponibles, de 8 à 60 personnes (de 18 à 80 m²) pour séminaires de travail, universités, groupes confessionnels, rencontres autour de la Bible, de la Philosophie...

- Salles de réunions 7
- Salles modulables 3
- Espace adapté congrès, réception, séminaire, réunion
- Equipements chaises, écran, micro, paper board, régie son, tables, tables rectangulaires, vidéoprojecteur, wifi, lumière naturelle dans toutes les salles.

SAINT-JULIEN-SUR-BIBOST

> Salle hors-sac de la Ferme Reverdy



- 👤 De 10 à 50 personnes
- 📅 Du 1^{er} avril au 31 octobre, tous les jours
- 👉 Forfait groupe adultes 30 €, forfait groupe enfants 30 €

La grange ou la cour de la Ferme peuvent être louées uniquement en salle hors-sac pour le pique-nique des groupes de visiteurs de la ferme Reverdy (voir page 19). Elle n'est pas chauffée. Cette ferme-musée évoque l'habitat rural et la vie en Monts du Lyonnais au XIX^e siècle. Un pique-nique préparé par un traiteur ou restaurateur local peuvent être commandés auprès de l'Office de Tourisme sur réservation, pour être dégustés à la Ferme.

- Espace adapté : pique-nique, exposition
- Capacité en "u" : 50 personnes pour le pique-nique des groupes de visiteurs de la Ferme.
- Superficie 120 m²
- Equipements chaises, tables, tables rectangulaires

SAINT-PIERRE-LA-PALUD

> Salles de séminaires de la Source Dorée



- 👤 De 5 à 20 personnes
- 📅 Toute l'année, tous les jours
- 👉 2 salles

Pour vos réunions d'entreprises, nous vous proposons une salle de 40 m² entièrement équipée pour des réunions de 5 à 12 personnes dans une maison d'exception dans un environnement protégé au cœur d'un paysage aux accents de Toscane à 25 km de Lyon.

Nous vous proposons des prestations complémentaires pour enrichir votre séminaire : moments de dé-stress, de régénération physique, atelier de cuisine, coaching collectif original s'inspirant de notre pratique de la nature pour vivre une entreprise vivante et créative, visites des jardins intégrant les principes d'organisation d'écosystèmes naturel en miroir de votre écosystème d'entreprise. Nous pouvons vous aider à créer un événement sur mesure correspondant aux besoins spécifiques de votre équipe. Nous proposons également des formules pour des journées d'études.

SARCEY

> Salles à louer Le Chatard



- 👤 De 2 à 175 personnes
- 📅 Toute l'année, tous les jours
- 👉 Tarif unique à partir de 200 € ; location en fonction du groupe, des prestations demandées etc... N'hésitez pas à nous contacter pour un devis
- 👉 4 salles

Etablissement réputé pour l'excellence de sa table et de ses chambres depuis six générations, Le Chatard propose quatre salles à la location.

- Espace adapté : réception, salon, exposition, séminaire, réunion.
- Equipement : chaises, écran, micro, paper board, tables, vidéoprojecteur, wifi dans la salle, bar, chambre froide, vaisselle mise à disposition.

HEBERGEMENTS

Au Pays de L'Arbresle, les hébergements de groupes sont variés, aucun doute que vous y trouverez celui qui vous conviendra.



BESSENAY

› Gîte de Groupe des 2 Chênes



- 👤 De 6 à 15 personnes
- 📅 Tous les jours, toute l'année, accueil à 16h
- 💰 Week-end 790 € (2 nuits minimum), nuit supplémentaire 395 €.

Proche de L'Arbresle, ce gîte composé de 2 hébergements regroupés : un gîte et 3 chambres d'hôtes, se situe à quelques kilomètres du village et dispose d'un grand terrain avec vue superbe sur Bessenay, la campagne et les vergers plantés de cerisiers. Idéal pour un regroupement en famille ou entre amis ou professionnel.

Les propriétaires habitent sur l'arrière de l'hébergement dans une maison indépendante, pas de vis à vis, pas de nuisance. Ils vous réserveront le meilleur accueil et vous rendront votre séjour le plus agréable possible. Borne de recharge électrique de type T2 pour voitures électriques. Ce gîte a été entièrement rénové dans le respect des normes Bâtiment Basse Consommation.

BESSENAY

› Camping de Ripan



- 👤 6 emplacements nus, 13 emplacements avec locatif
- 📅 Toute l'année pour la location de mobilhomes, d'avril à octobre pour les emplacements libres
- 💰 Location mobilhome semaine de 330 à 450 € (selon modèle et capacité), week-end de 125 à 180 € pour 2 nuits consécutives ; emplacement : 7 €, électricité / jour de 3 à 5 €, adulte / jour à partir de 5,50 €, enfant de 3 à 12 ans / jour à partir de 4 €

A 40 min. du centre de Lyon, en plein cœur des Monts du Lyonnais, dans un écrin de verdure entre la chapelle de Ripan et "la capitale de la cerise", le camping de Ripan vous accueille.

Nous vous proposons des emplacements libres pour caravane et tente ainsi que la location de mobile-home.

COURZIEU

› Gîte de groupe Les Gouttes



- 👤 De 10 à 15 personnes
- 📅 Tous les jours, toute l'année
- 💰 Nuitée à 365 €, week-end à 680 € pour 15 personnes en gestion libre.

En pleine campagne, notre gîte est un lieu idéal pour venir se ressourcer et découvrir le paysage des Monts du Lyonnais. Maison indépendante d'une capacité de 15 personnes permettant l'organisation de fêtes de familles, de retrouvailles entre amis.

Le gîte est composé de 5 chambres. Elles sont toutes très spacieuses et peuvent accueillir de 1 à 3 personnes. Certaines disposent également d'un lit d'appoint. Chaque chambre a ses sanitaires privés comprenant douche, lavabo, WC. Vous avez accès directement à la terrasse où vous disposez d'un salon de jardin privatif avec une vue panoramique sur les Monts du Lyonnais. La connexion Wifi est disponible dans toute la maison. Une salle de séjour est équipée d'un coin cuisine et d'un coin salon. La terrasse est équipée d'un barbecue. Les abords de la maison sont vastes et vous disposez d'un grand parking. Les enfants pourront jouer, courir librement. Nos amis les animaux sont les bienvenus. Les amateurs de randonnée et de VTT pourront profiter des chemins balisés passant à côté de chez nous.

ÉVEUX

› Hôtelierie du Couvent de la Tourette



👤 De 1 à 50 personnes

📅 Du 2 janvier au 20 décembre, du lundi au samedi. (Pas de séjour le dimanche soir.) Arrivée avant 17h, départ vers 9h. Fermeture de l'accueil à 18h00. Fermé certains jours fériés

👉 Demi-pension à partir de 80 €/personne (dîner, nuit, petit-déjeuner). Pension complète : à partir de 100 €/personne (déjeuner, dîner, nuit, petit déjeuner)

👍 Il est demandé à chaque hôte de respecter les règles de vie du lieu (silence, respect des zones privatives, discrétion...)

L'hôtelierie du Couvent de la Tourette se compose de "cellules" individuelles conçues par Le Corbusier pour les frères dominicains, elle est ouverte à tous sur réservation.

Sanitaires en commun à l'étage.

SAINT-GERMAIN-NUELLES

› Gîte de groupe Pierres Dorées



👤 De 1 à 15 personnes

📅 Toute l'année, tous les jours

👉 Nuitée : de 15 € à 17,50 €/personne. Forfait semaine : 1 150 €, forfait week-end : 1 nuit 450 €, 2 nuits 550 €, 3 nuits 650 €, 4 nuits 750 €. Taxe de séjour. Charges en supplément selon les périodes

Chislaine et Jean-François, viticulteurs vous accueillent dans leur gîte d'étape et de groupe, situé dans un bâtiment récent sur terrain mitoyen à leur maison. Accès indépendant.

Idéal pour un regroupement familial. Convient aussi pour la clientèle individuelle (à la nuitée uniquement en semaine).

SARCEY

› Gîte du Buisson



👤 15 places : 5 chambres + 1 mezzanine

📅 Tous les jours, toute l'année

👉 Semaine de 1 400 à 2 880 €, week-end de 800 à 1 360 €.

A la lisière du Beaujolais, au pays du granit et des pierres dorées, ce gîte est aménagé dans une ancienne ferme rénovée comportant la maison du propriétaire et un autre gîte pour 15 personnes.

Possibilité de réserver les 2 gîtes pour une capacité totale de 30 personnes, se renseigner auprès des propriétaires.

SARCEY

› Gîte Au-Raphiné



👤 15 places : 5 chambres

📅 Tous les jours, toute l'année

👉 Semaine de 1 400 à 3 000 €, week-end de 1 000 à 1 660 €..

Pour un court séjour, un week-end ou une semaine, en groupe ou en famille, à découvrir ce nouveau gîte avec piscine intérieure pour 15 personnes (et 5 chambres) à la lisière du Beaujolais, au pays du granit et des pierres dorées.

Pour un court séjour, un week-end ou une semaine, en groupe ou en famille, à découvrir ce nouveau gîte avec piscine intérieure pour 15 personnes (et 5 chambres) à la lisière du Beaujolais, au pays du granit et des pierres dorées. Chaque hébergement dispose d'un accès et terrain indépendant mais il est possible de louer la totalité. Ce nouveau gîte a été aménagé sur 2 niveaux dans une ancienne ferme rénovée en pierres.

SARCEY

> Hôtel le Chatard



- 👤 De 20 à 80 personnes
- 📅 Toute l'année, tous les jours
- 💰 Demi-pension/personne de 108,50 à 139 €, nuit avec petit déjeuner/personne de 86 à 106 €, selon composition du groupe, nous contacter pour un devis
- 👍 Un seul règlement et une seule facture est nécessaire pour bénéficier du tarif groupe. Arrhes demandées : 20% du montant du devis. Gratuité chauffeur si 20 personnes payantes ; réservation de préférence au moins 8 jours à l'avance.

Récemment rénové, le Chatard depuis 6 générations se niche au cœur du charmant village de Sarcey, doté d'un superbe complexe de détente. Tous les ingrédients sont réunis pour vous ressourcer lors de vos séjours et réceptions séminaires.

Plusieurs formules possibles : nuitée seule, demi-pension. La prestation demi-pension comprend : le dîner (entrée, plat garni, dessert servi avec Beaujolais rouge et café), la chambre standard (confort 3 étoiles, wc séparé, wifi gratuit), et le petit déjeuner servi en buffet.

SAVIGNY

> Au Songe de l'Eau



- 👤 20 personnes : 7 chambres
- 📅 Tous les jours, toute l'année
- 💰 Semaine de 2 950 à 3 360 €, week-end de 460 à 1 860 €.

Grand gîte avec spa de nage intérieur 1 chambre accessible aux personnes handicapées. A 3 km du village de Savigny, très facile d'accès depuis l'A89, le gîte se situe dans une grande bâtisse comportant aussi la maison des propriétaires. L'accès est indépendant.

Idéal pour des regroupements familiaux. Accessible pour les personnes à mobilité réduite, en fauteuil, avec aide. Grand terrain de pétanque et balançoire avec toboggan pour les enfants.

**OFFICE DE TOURISME
ET ESPACE DÉCOUVERTE DU PAYS
DE L'ARBRESLE**

18 place Sapéon - 69210 L'ARBRESLE

04 74 01 48 87

officedetourisme@paysdelarbresle.fr

• De juin à septembre
mardi, mercredi, vendredi, samedi

• D'octobre à mai
du mardi au samedi

• De 9h30 à 12h et de 15h à 18h

www.arbresletourisme.fr

Office de Tourisme
du Pays de L'Arbresle



Lyonnais et Beaujolais



COMMUNAUTÉ DE COMMUNES
Pays de L'Arbresle



Catalogue Groupe - Pays de l'Arbresle - 2024-2025

Directeur de la publication : Office de Tourisme du Pays de L'Arbresle -

Rédaction : Communauté de Communes et l'Office de Tourisme du Pays de L'Arbresle - **Création graphique et mise en page :** Studio Hello Héloïse -

Crédits photos : Otpa, Otpa JR, Otpa Brt, Service Com CCPA, M Edo, Domaine Roche Cattin, Otiml, Couvent Tourette, N de Cocquerel, JC Majgrot, Teissier, Ciman, Poulard, Delanau, GDF, Alexandra Kiaz, A Samoylova, A Spratt, B Abbas, B Carl, B lark, Domaine Roche Cattin, C Deluvio, Chuttersnap, Goeuriot, Parc Courzieu, F Abrar, Jomard, H Lopes, H Stenberg, Himiway, H Ho, J Baldwin, J Morgan, J Goerend Phig, K Hliznitsova, Kitera, Ava, Espace Escalade, M Petric, JR Hameauglay, M Vitshakorn, M Matlon, M Airikkala, M Kopyt, F Dahm, Pixabay, X Courraud, Subrin, Chatard, O Guerin, Savigny Patrimoine, Spacejoy, S Davis, Perras, Domaine Rotisson, J Vincent, Randotrott, V Ciccarone, V Monthay, Z Schaeffer, Géoparc du Beaujolais - MB, ARAPED, A. Maridet, La Source Dorée, Le Chatard, M. Bonnepart, Cîtes de France Rhône, Baltik.